

3765/1
ICT
Kertas 1
September 2009
2 ½ jam

NO. KAD PENGENALAN

										-									
--	--	--	--	--	--	--	--	--	--	---	--	--	--	--	--	--	--	--	--

ANGKA GILIRAN

--	--	--	--	--	--	--	--	--	--	--	--	--	--	--	--	--	--	--	--



JABATAN PELAJARAN KELANTAN
DENGAN KERJASAMA
PERSIDANGAN KEBANGSAAN PENGETUA-PENGETUA
SEKOLAH MENENGAH MALAYSIA
CAWANGAN KELANTAN



PEPERIKSAAN PERCUBAAN SIJIL PELAJARAN MALAYSIA 2009

INFORMATION AND COMMUNICATION TECHNOLOGY (ICT)

KERTAS 1

Dua jam tiga puluh minit

JANGAN BUKA KERTAS SOALAN INI SEHINGGA DIBERITAHU

1. Kertas soalan ini mengandungi 3 bahagian **Bahagian A**, **Bahagian B**, dan **Bahagian C**.
2. **Bahagian A** mengandungi **25** soalan. Jawab **SEMUA** soalan. Jawapan hendaklah ditulis pada **Answer Sheet** yang disediakan.
3. **Bahagian B** mengandungi **5** soalan. Jawab **SEMUA** soalan. Jawapan hendaklah ditulis pada kertas jawapan yang disediakan.
4. **Bahagian C** mengandungi **3** soalan.
 - a. Soalan 1 **WAJIB** dijawab
 - b. Soalan 2 dan soalan 3 **PILIH** salah **SATU (1)** untuk dijawab.
5. Semua jawapan **Bahagian C** mestilah ditulis pada kertas jawapan yang disediakan.
6. Calon dibenarkan menjawab keseluruhan atau sebahagian soalan sama ada dalam Bahasa Melayu atau Bahasa Inggeris.

Kertas soalan ini mengandungi 30 halaman bercetak termasuk halaman ini.

[Lihat sebelah
SULIT

**ANSWER SHEET
INFORMATION AND COMMUNICATION TECHNOLOGY (ICT)**

Name		Class		
IC No.		Index No.		
Question No	Candidate's Answer		MARKS	
1	i			1
	ii			2
2	i			3
	ii			4
3				5
4				6
5				7
6				8
7	i			9
	ii			10
8	i			11
	ii			12
9				13
10				14
11				15
12	i			16
	ii			17
13				18
14				19
15				20
16				21
17	i			22
	ii			23
18	i			24
	ii			25
19	i			26
	ii			27
20				28
21	i			29
	ii			30
22				31
23	i			32
	ii			33
24	i			34
	ii			35
25				36
TOTAL MARK				

[Lihat sebelah
SULIT

Section A**Bahagian A**

[36 marks]

[36 markah]

Answer **all** the questions. Write your answers in the space provided on the **Answer Sheet**. Each answer carries **one** mark.

Jawab **semua** soalan. Tulis jawapan anda di ruang yang disediakan pada **Helaian Jawapan**. Setiap jawapan diperuntukkan **satu** markah.

1. Figure 1 shows the evolution of computers.

Rajah 1 menunjukkan aliran evolusi komputer.

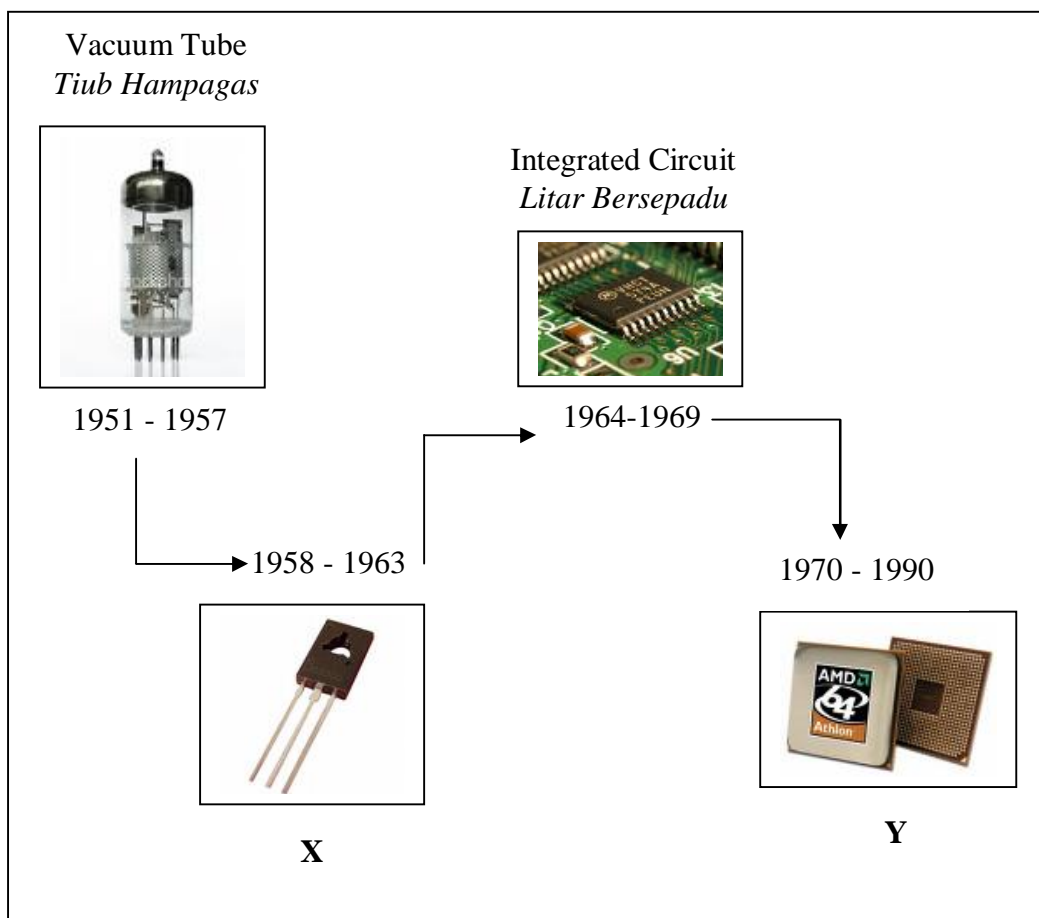


Figure 1
Rajah 1

Based on Figure 1,
Berdasarkan Rajah 1,

Name the hardware :
Namakan perkakasan:

(i) X

(ii) Y.

[Lihat sebelah
SULIT

2. Table 1 shows the problems which commonly occur when user uses the computer.

Jadual 1 menunjukkan masalah-masalah yang sering dihadapi oleh pengguna ketika menggunakan komputer.

P	<p>While you are surfing the Internet, your computer displays a lot of pop-up windows and disturbs your surfing.</p> <p><i>Ketika anda sedang melayari Internet, komputer anda mempamerkan banyak tettingkap pantulan dan mengganggu paparan anda.</i></p>
Q	<p>You are surfing the Internet to do your school assignment. When you want to download a file, your computer does not allow it to happen.</p> <p><i>Anda sedang melayari internet untuk melakukan tugas sekolah anda. Apabila anda ingin memuat turun sebuah fail, komputer anda tidak membenarkan anda berbuat demikian.</i></p>

Table 1
Jadual 1

Based on Table 1, state the security measures that can be taken to solve the problem:

Berdasarkan Jadual 1, Nyatakan langkah keselamatan yang boleh diambil bagi menyelesaikan masalah tersebut:

(i) P

(ii) Q

3. Internet filtering uses both site blocking and _____ which could catch the sites that are not on the blocked list.

Penapisan Internet boleh menggunakan kedua-dua penghalang laman dan _____ yang boleh mengesan laman-laman yang tiada dalam senarai yang terhalang.

4. State whether the following statement is **True** or **False**

*Nyatakan sama ada pernyataan berikut **Benar** atau **Palsu**.*

Table 2 shows the difference between ethic and law.

Jadual 2 menunjukkan perbezaan di antara etika dan undang-undang.

Ethical	Law
Penalties, imprisonments and other punishments for those who break the ethics. <i>Denda, penjara dan hukuman lain akan dikenakan kepada sesiapa yang melanggar etika.</i>	No punishment for anyone who violates Law. <i>Tiada hukuman kepada sesiapa yang melanggar undang-undang.</i>

Table 2
Jadual 2

5. Application software is

Perisian aplikasi ialah

- A Special software that controls hardware devices in a computer.

Perisian khas yang mengawal peranti perkakasan di dalam komputer.

- B A program that allows you to perform tasks like editing documents and surfing the web.

Satu perisian yang membenarkan anda untuk melaksanakan kerja seperti mengedit dokumen dan melayari internet.

- C A collection of data that can be manipulated by software programs and displayed or printed.

Sekumpulan data yang boleh dimanipulasi oleh perisian aturcara dan dipaparkan atau dicetak.

- D Used for formatting hard disks so that applications can be installed.

Digunakan untuk menformat cakera supaya aplikasi boleh di pasang.

6. Fill in the following statement with the right terms.

Isikan pernyataan berikut dengan terma yang betul.

The system clock is one of the major factors that influence a computer's speed. The faster the clock speed, the more instructions the processor can execute per second. _____ are the units of clock speed measurement.

Jam sistem adalah salah satu faktor utama yang mempengaruhi kelajuan komputer. Semakin laju kelajuan jam, lebih banyak pernyataan yang boleh dilaksanakan oleh pemproses dalam satu saat. _____ adalah unit bagi pengukuran kelajuan jam.

7. Write **True** or **False** for the following statements:

*Tuliskan **Benar** atau **Palsu** pada pernyataan berikut:*

- (i) Read Only Memory (ROM) is the type of memory that loses its contents when a computer's power is turned off.

Read Only Memory (ROM) ialah jenis memori yang kehilangan kandungannya apabila kuasa elektrik komputer ditutup.

- (ii) Random Access Memory and secondary storage can save data permanently.

Ingatan capaian rawak dan storan sekunder menyimpan data secara kekal.

8. Table 3 shows several utility programs that allow user to perform maintenance-type tasks, usually related to managing a computer.

Jadual 3 menunjukkan beberapa program utiliti yang membolehkan pengguna melaksanakan kerja penyelenggaraan, biasanya berkaitan dengan pengurusan komputer.

File Manager <i>Fail Pengurus</i>
Image Viewer <i>Tinjau imej</i>
Uninstaller <i>Nyah Pasang</i>
Disk Defragmenter <i>Penyusun Cakera</i>
Disk Scanner <i>Pengimbas Cakera</i>

Table 3
Jadual 3

Choose the utility program shown in Table 3 which matches the following functions:
Pilih program utiliti yang ditunjukkan dalam Jadual 3 yang sepadan dengan fungsi berikut:

Allows users to rearrange the files and unused space on your hard disk.

Membenarkan pengguna untuk menyusun fail-fail dan ruang yang tidak digunakan dalam cakera keras.

(i)

Allows users to display and copy the contents of a graphics file. With this utility program users can see images without having to open them in a "Paint" or image editing program.

Membenarkan pengguna untuk memaparkan dan menyalin kandungan fail grafik. Dengan program utiliti ini pengguna boleh melihat imej tanpa perlu membukanya dengan perisian "Paint" atau program penyunting imej.

(ii)

9. State whether the following statement is **True** or **False**

*Nyatakan sama ada pernyataan berikut **Benar** atau **Palsu***

Computer network enables each computer in the network to share software.

Rangkaian komputer membenarkan komputer di dalam rangkaian berkongsi perisian.

[Lihat sebelah
SULIT

10. Below are some of the characteristics of computer network architecture.

Berikut adalah sebahagian ciri-ciri senibina rangkaian komputer.

- All computers have equal ability
Semua komputer mempunyai hak capaian yang sama.
- Cheaper cabling cost.
Kos pengkabelan yang murah.
- Used only in small network with less than 10 computers.
Digunakan hanya untuk rangkaian yang kecil iaitu kurang 10 buah komputer

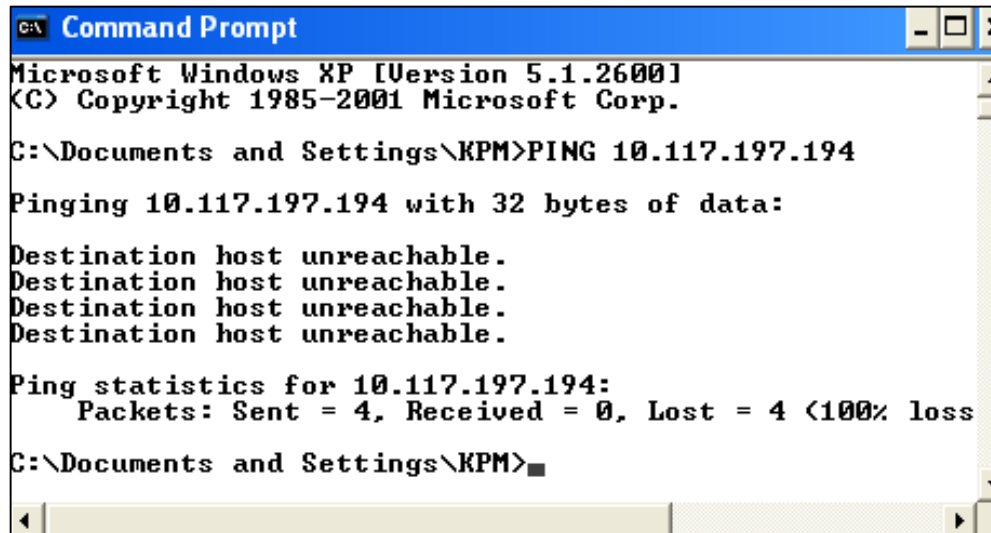
The Statements above refer to

Kenyataan di atas merujuk kepada

- A. Client/Server
Pelanggan/ pelayan
- B. Peer to Peer
Rakan ke rakan
- C. Star network
Rangkaian Bintang
- D. LAN network
Rangkaian LAN

11. Figure 2 shows ping method used to identify the existence of communication in computer network.

Rajah 2 menunjukkan kaedah ping yang digunakan untuk mengenalpasti berlakunya komunikasi dalam sesuatu rangkaian komputer.



```

C:\Documents and Settings\KPM>PING 10.117.197.194

Pinging 10.117.197.194 with 32 bytes of data:

Destination host unreachable.
Destination host unreachable.
Destination host unreachable.

Ping statistics for 10.117.197.194:
    Packets: Sent = 4, Received = 0, Lost = 4 (100% loss)

C:\Documents and Settings\KPM>
  
```

Figure 2
Rajah 2

Based on Figure 2, write an IP address for the destination computer _____.
Berdasarkan Rajah 2, tuliskan alamat IP komputer yang dituju _____.

12. Table 4 shows a few computers' software.
Jadual 4 menunjukkan beberapa jenis perisian komputer.

A	Windows Vista
B	Microsoft Office 2007
C	Windows Server 2003
D	Mozilla firefox

Table 4
Jadual 4

Based on Table 4 select **A**, **B**, **C** or **D** for the following software functions.
Berdasarkan Jadual 4, pilih **A**, **B**, **C** atau **D** bagi fungsi perisian di bawah.

- (i) Organize and coordinate how multiple users access and share resources on a network.

Mengurus dan menyelaras perkongsian sumber dan capaian pengguna dalam rangkaian.

- (ii) Application software that allows users to access and view web pages.

Perisian aplikasi yang membolehkan pengguna mencapai dan melihat laman web.

[Lihat sebelah
SULIT

13. The following statements are about wireless transmission media in network.

Pernyataan di bawah adalah berkenaan dengan media penghantaran tanpa wayar di dalam rangkaian komputer.

- A space station.
Stesyen di angkasa
- Receives microwave signals from an earth-based station.
Menerima gelombang mikro daripada stesyen di bumi
- Broadcast the signal back over a wide area to any number of earth-based stations.
Memancarkan semula isyarat ke seluruh stesyen di bumi.

The type of wireless transmission media for the above statements is _____.

Jenis media penghantaran tanpa wayar bagi pernyataan di atas ialah _____.

14. State whether the following statement is **True** or **False**

*Nyatakan sama ada pernyataan berikut **Benar** atau **Palsu***

In Non-Linear Multimedia, a user has little control over the presentation and just sits back and watches the presentation.

Dalam multimedia tidak sejajar seseorang pengguna hanya mempunyai sedikit kawalan terhadap persembahannya dengan hanya duduk dan melihat persembahannya.

15. Table 5 shows the advantages of software editing.

Jadual 5 menunjukkan beberapa kelebihan perisian penyunting.

I	Easy to edit <i>Mudah disunting</i>
II	Easy to add special effects <i>Mudah untuk memasukkan kesan khas</i>
III	Better image and audio quality <i>Kualiti Imej dan audio yang lebih baik</i>

Table 5
Jadual 5

Based on the statements in Table 5, choose the right answer.

Berdasarkan pernyataan dalam Jadual 5, pilih jawapan yang betul.

- A. Video Editor
Penyunting Video
- B. Audio Editor
Penyunting Audio
- C. Image Editor
Penyunting Imej
- D. Animation Editor
Penyunting Animasi

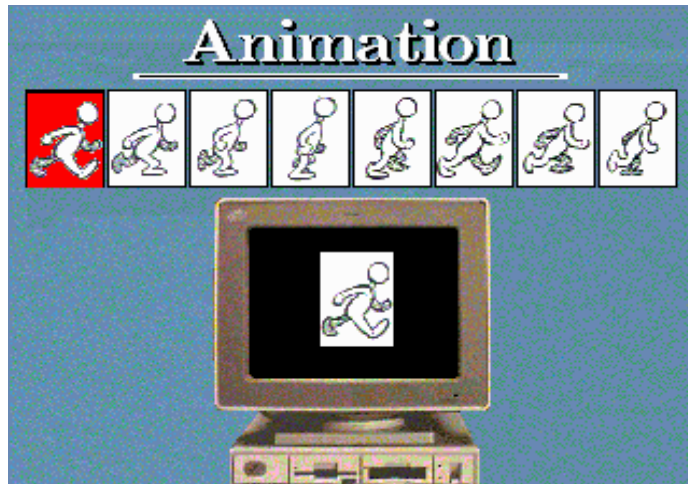


Figure 3
Rajah 3

16. Figure 3 shows the animation process. Chose the right statement.

Rajah 3 menunjukkan proses animasi. Pilih pernyataan yang betul.

I. Animation is achieved by adding motion to still image.

Animasi boleh dihasilkan dengan menambah pergerakan kepada imej pegun

II. Transition in multimedia presentation is a type of animation..

Transisi di dalam persembahan multimedia ialah sejenis animasi.

III. User can use Flash software to make animation.

Pengguna boleh menggunakan perisian Flash untuk menghasilkan animasi

IV. The speed of the image changes is called the animation.

Kelajuan pada perubahan imej di panggil animasi

- A. I, II and III
- B. I, II and IV
- C. I, III and IV
- D. II, III and IV

17. Based on Table 6, match the software with the statement by writing P, Q, R or S.

Berdasarkan jadual 6, padankan perisian dengan pernyataan di bawah dengan menulis P, Q, R atau S.

P	Sonic Sound Forge
Q	Toolbook
R	Adobe Photoshop
S	Microsoft Access

Table 6
jadual 6

(i) Authoring Tool to develop multimedia.

Alat pengarang untuk membangunkan multimedia

(ii) Editing software to edit audio.

Perisian suntingan untuk menyunting audio

18. Complete the following statements by filling in the blanks:

Isikan ruang kosong untuk melengkapkan pernyataan berikut..

(i) In _____ medium, multimedia application can store high end multimedia elements such as video and audio.

Di dalam medium _____, aplikasi multimedia boleh menyimpan unsur-unsur multimedia dengan resolusi yang tinggi seperti video dan audio.

(ii) Machine language statements are written in _____, and each statement corresponds to one machine action.

Bahasa mesin menulis pernyataan dalam _____, dan setiap pernyataan bersesuaian untuk satu tindakan mesin.

19. Table 7 shows tasks carried out during a program implementation method.

Jadual 7 menunjukkan tugas-tugas yang dijalankan semasa pelaksanaan atur cara.

P	Translate programming language to machine language overall at one time and produce object code file. <i>Menterjemah bahasa pengaturcaraan kepada bahasa mesin secara keseluruhan pada satu masa dan menghasilkan fail kod objek.</i>
Q	Translate programming language to machine code and executes it line by line. <i>Menterjemah bahasa pengaturcaraan kepada bahasa mesin baris demi baris.</i>

Table 7
Jadual 7

Based on Table 7, identify the implementation method of program P and Q

Berdasarkan jadual 7, kenalpasti kaedah pelaksanaan aturcara P dan Q

(i) P :

(ii) Q :

20. The followings are the combination of generation with the programming language type. Choose the **wrong** combination.

Berikut adalah gabungan generasi dengan jenis bahasa pengaturcaraan. Pilih gabungan yang salah.

	Generation <i>Generasi</i>	Types Of Language <i>Jenis Bahasa</i>
A	First Generation <i>Generasi Pertama</i>	Machine Language <i>Bahasa Mesin</i>
B	Second Generation <i>Generasi Kedua</i>	Assembler Language <i>Bahasa Penghimpun</i>
C	Third Generation <i>Generasi Ketiga</i>	Natural Language <i>Bahasa Tabii</i>
D	Fourth Generation <i>Generasi Keempat</i>	Query Language <i>Bahasa Pertanyaan</i>

[Lihat sebelah
SULIT

21. State whether the following statement is **True** or **False**

*Nyatakan sama ada pernyataan berikut **Benar** atau **Palsu***

Figure 4 shows codes written using a particular programming language.

Rajah 4 menunjukkan kod yang ditulis menggunakan suatu bahasa pengaturcaraan.

```

Private Sub cmdJaya_Click()

    Dim jwp as String
    jwp = lbl1.Caption

    If jwp = "Yes" Then
        lbl1.Caption = "BERJAYA"
    End If
End Sub

```

Figure 4

Rajah 4

i) The code uses a high-level programming language.

Kod di atas ditulis menggunakan bahas pengaturcaraan aras tinggi.

ii) jwp is a variable in the above code .

jwp merupakan pembolehubah di dalam kod di atas.

22. Figure 5 below is a component of Information System.

Rajah 5 di bawah adalah satu komponen Sistem Maklumat.

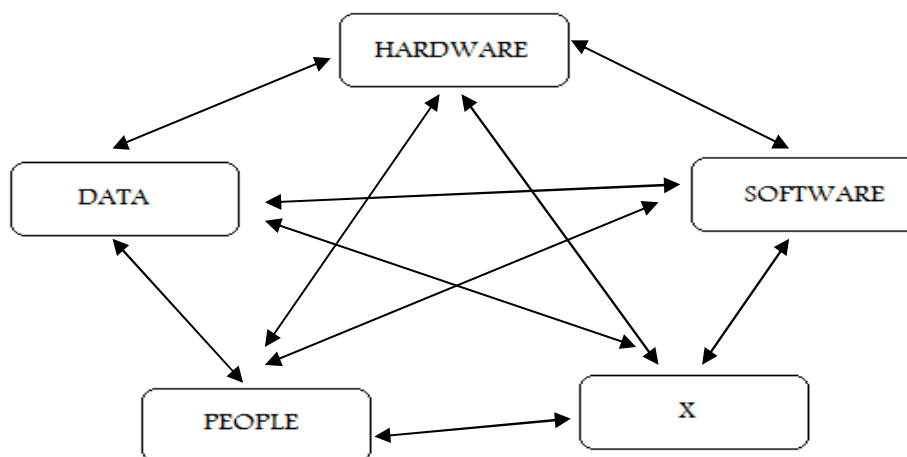


Figure 5

Rajah 5

State X :

Namakan X:

[Lihat sebelah
SULIT

23. Table 8 shows benefits of using Database.

Jadual 8 menunjukkan kelebihan menggunakan Pangkalan Data.

A	Data can be shared <i>Data boleh dikongsi</i>
B	Minimise data redundancy <i>Mengurangkan data bertindih</i>
C	Data integrity is assured <i>Untuk memastikan ketelusan data</i>

Based on the table 8, select **A**, **B**, or **C** for the statements below.

Berdasarkan Jadual 8, pilih A, B, or C untuk kenyataan di bawah.

- (i) Most data item stored in only one file. By using database there is no need to repeat recording the same data.

Kebanyakan item data disimpan di dalam satu fail. Dengan menggunakan pangkalan data, tidak perlu memasukkan data yang sama berulang kali.

- (ii) When a user modifies data in one of the files in a database, the same data will change automatically in all files.

Apabila pengguna mengubahsui data dalam satu fail dalam pangkalan data, data akan bertukar secara automatic dalam semua fail.

24. Fill in the blanks with the suitable answer.

Isikan pernyataan berikut dengan terma yang betul.

- (i) A _____ is a collection of related records. A combination of this file is called a database.

Satu _____ ialah himpunan rekod yang berkaitan. Kombinasi fail ini dipanggil pangkalan data.

- (ii) A _____ is a unit of data consisting of one or more bytes. It is the smallest unit of meaningful information in the database.

Satu _____ adalah satu unit data mengandungi satu atau lebih bait. Ia adalah unit maklumat bermakna yang terkecil di dalam pangkalan data.

**[Lihat sebelah
SULIT**

25. Figure 6 below is about a Database Management System (DBMS).

Rajah 6 di bawah adalah berkenaan satu Sistem Pengurusan Pangkalan Data (SPPD).

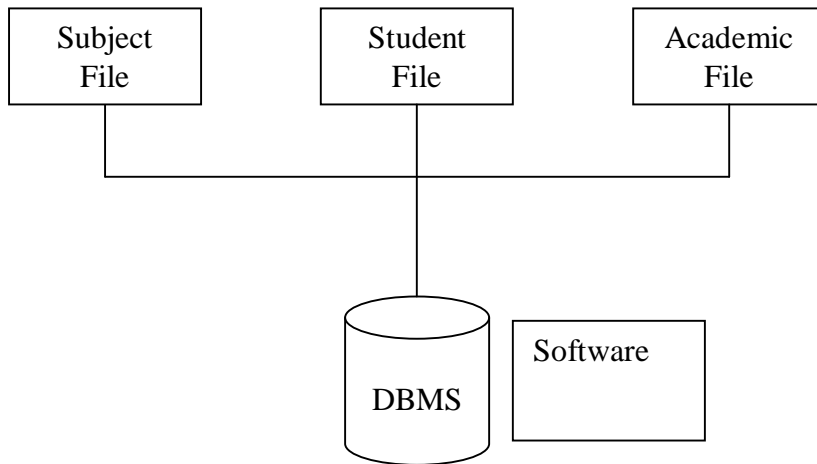


Figure 6

Rajah 6

Based on the Figure 6 above, which of the following softwares contain DBMS?

Berdasarkan Rajah 6 di atas, perisian manakah mengandungi SPPD ?

- A. MS Excel
- B. MS Power Point
- C. MS Access
- D. MS Money

Section B**Bahagian B**

[20 marks]

[20 markah]

This section consists of **five** questions. Answer **all** the questions

Bahagian ini mengandungi lima soalan. Jawab semua soalan

26. Figure 7 is an excerpt from an online newspaper.

Rajah 7 menunjukkan petikan daripada akhbar atas talian

The Malaysian Coalition for the Prevention of Child Sexual Abuse (MCPSA) produce statistic that 1.5 millions pornographic website occur in the Internet. Recently former Prime Minister, Tun Dr Mahathir Mohamad suggested to produce a software that can filter pornographic materials in the Internet in this country
(modified from Utusan article online
25 Oktober 2005)

Badan Bertindak Kesedaran Penderaan Seksual Kanak-Kanak (MCPSA) mengeluarkan statistik bahawa 1.5 juta laman web pornografi terdapat dalam Internet. Baru-baru ini pula bekas Perdana Menteri, Tun Dr. Mahathir Mohamad mengesyorkan supaya diadakan perisian untuk menyaring bahan-bahan pornografi dalam Internet di negara ini.
(diubahsuai dari rencana Utusan online
25 Oktober 2005)

Figure 7

Rajah 7

[Lihat sebelah
SULIT

Based on the excerpt on Figure 7:

Berdasarkan petikan dalam rajah 7:

- (a) Referring to the statistic by MCPSA on the increasing pornographic website, state two effect on the society

Merujuk kepada statistik yang dikeluarkan oleh MCPSA berkenaan pertambahan laman web pornografi, nyatakan dua kesan kepada masyarakat.

[2 marks]

[2 markah]

- (b) You have been requested to implement the proposals which are recommended by Tun Dr Mahathir to produce the software in order to filter pornographic materials. Explain **one** suitable process of filtering.

Anda diminta membantu untuk menjayakan cadangan yang disyorkan oleh Tun Dr. Mahathir supaya diadakan perisian untuk menyaring bahan-bahan ponografi. Terangkan satu proses penapisan yang sesuai.

[2 marks]

[2 markah]

27. Table 9 shows the types and usage of utility program.

Jadual 9 menunjukkan jenis-jenis dan penggunaan program utiliti

Types of utility	Usage
P	is used to restore the data that has been physically damaged or corrupted. <i>digunakan untuk menyimpan kembali data yang secara fizikalnya telah rosak atau musnah.</i>
Q	
R	is a utility program that performs functions related to files and disk management. For example we can copy, move, delete, rename files using this utility program. <i>adalah satu program utiliti yang menjalankan fungsi-fungsi berkaitan dengan pengurusan fail dan cakera. Sebagai contoh kita boleh menyalin, memindahkan, memadamkan, menamakan semula fail-fail menggunakan program utiliti ini.</i>

Table 9
Jadual 9

Based on table 9,

Berdasarkan jadual 9,

- (a) State the type of program utility P and R.
Nyatakan jenis program utiliti P dan R.

[2 marks]
[2 markah]

- (b) Q is Virus protection. Explain the usage of Q
Q ialah Perlindungan Virus. Terangkan kegunaan Q.

[2 marks]
[2 markah]

**[Lihat sebelah
SULIT**

28. During the school holidays many visitors from various places visit Kelantan. Assume that you are a tourist guide and are going to present about Kelantan in multimedia application format.

Pada musim cuti sekolah ramai pengunjung dari pelbagai tempat berkunjung ke Kelantan. Andaikan anda sebagai pemandu pelancong dan ingin membuat satu persembahan berkenaan Kelantan di dalam format multimedia aplikasi.

- (a) Choose the medium of delivery for the multimedia applications of the above situation and state one advantage.

Pilih satu medium penyampaian aplikasi multimedia untuk situasi di atas dan nyatakan satu kelebihan.

[2 marks]
[2 markah]

- (b) Explain one difference of both medium.

Terangkan satu perbezaan kedua-dua medium.

[2 marks]
[2 markah]

29. Figure 8 shows a process where a translator converts the source code into the machine codes.

Rajah 8 menunjukkan satu proses penterjemah menukarkan kod sumber kepada kod mesin.

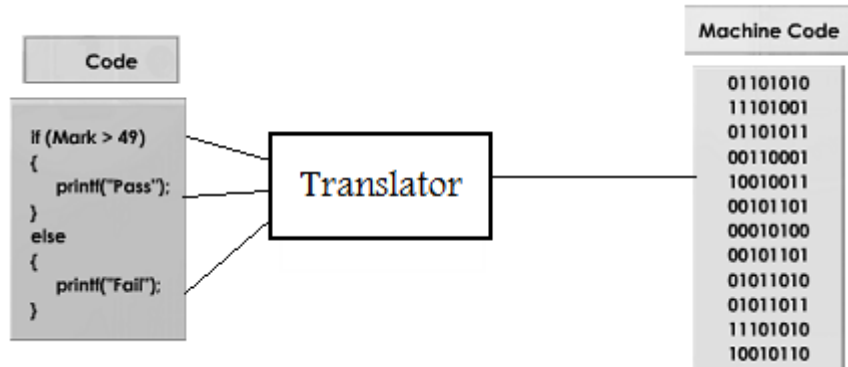


Figure 8
Rajah 8

- (a) Name **two** translators used in the Programming Language.

*Namakan **dua** penterjemah digunakan dalam bahasa pengaturcaraan.*

[2 marks]

[2 markah]

- (b) Describe one of the translators that you have stated in (a).

Terangkan satu daripada penterjemah yang anda nyatakan di (a)

[2 marks]

[2 markah]

[Lihat sebelah
SULIT

30. Figure 9 shows a table with some data that was input by a teacher.

Rajah 9 menunjukkan satu jadual dengan beberapa data yang dimasukkan oleh seorang guru.

KP	KODSEK	NAMA	TLAHIR	ALAMAT	ALAMAT2
960422035502	DEE0039	ISMAHANI BT MOHD ZUKRI	4/22/1996	LOT 726, KG DARAT,	BERIS KUBUR BESAR
960717035832	DEE0039	NOOR SYAHIRAH BT RUKMAN	7/17/1996	LOT 360 KG MUJUR	JELAWAT
960819035753	DEE0039	AHMAD AZRI B NOOR ZOHORI	8/19/1996	2973, TMN KARTINI JELAWAT	JELAWAT
961002035133	DEE0039	NUR HANIS ILYANI BT MAZLAN	2/10/1996	LOT 2974, TMN KARTINI	JELAWAT
960119106063	DEE0039	MUHAMMAD IRFAN B MOHD US	1/19/1996	LOT 176, KG BHARU, NIPAH	BACHOK
960409036091	DEE0039	MOHAMAD ARINI B MOHD ASRI	9/4/1996	LOT 952, BELAKANG KILANG BATIK PHB	PERUPOK
960904036179	DEE0039	LUQMAN HAKIM B KAMARUHEN	4/9/1996	LOT 1655, LORONG TNB, KPG HAJI YUSOF	BACHOK
960301035732	DEE0039	NAZIFAH BT MOHD NASIR	1/3/1996	LOT 1239, KG PADANG, JLN NAKHODA SAAMAH	BACHOK

Figure 9

Rajah 9

Based on the Figure 9:

Berdasarkan Rajah 9:

- (a) State numbers of the field and identify the field that can be used to be a Primary Key.

Nyatakan bilangan medan dan kenalpasti medan yang sesuai untuk dijadikan sebagai Kunci Utama

[2 marks]

[2 markah]

- (b) State two importance of primary key.

Nyatakan dua kepentingan kunci utama.

[2 marks]

[2 markah]

[Lihat sebelah
SULIT

Section C***Bahagian C***

[14 marks]

[14 markah]

This section consists of **three** questions. Answer **two** questions only :

*Bahagian ini mengandungi **tiga** soalan. Jawab **dua** soalan sahaja :*

- (i) **Question 31** and,
Soalan 31 dan,

- (ii) **Question 32** or **Question 33**.
Soalan 32 atau Soalan 33.

31 Diagram 1 shows the steps in a machine cycle.

Gambarajah 1 menunjukkan langkah-langkah dalam satu kitaran mesin.

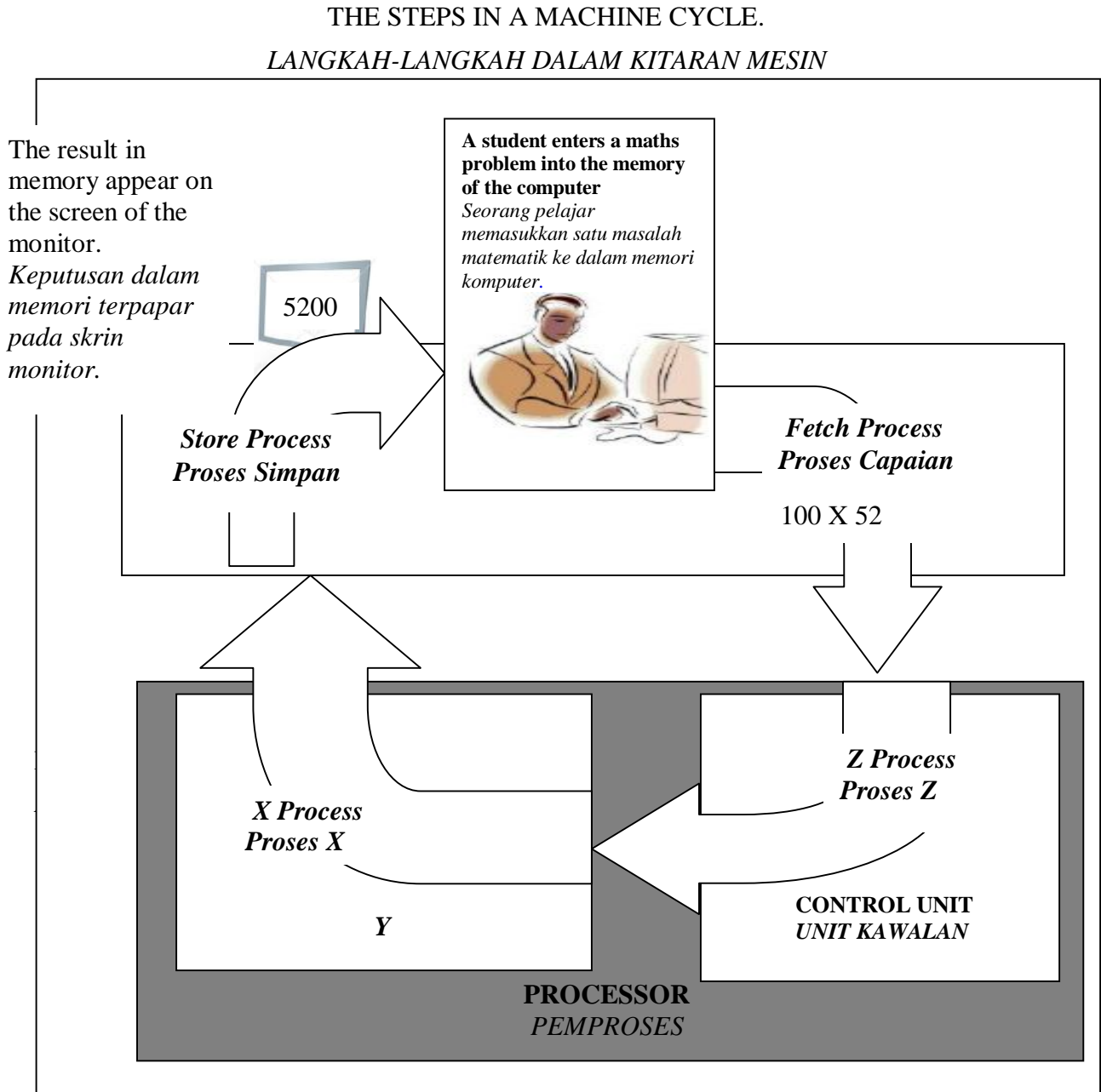


Diagram 1
Gambarajah 1

[Lihat sebelah
SULIT

Based on Diagram 1:

Berdasarkan Gambarajah 1:

- (a) Explain Fetch process and Z process.

Terangkan proses Capaian dan proses Z.

[4 marks]

[4 markah]

- (b) Name component Y.

Namakan komponen Y.

Explain the function that Y performs on the data.

Terangkan fungsi yang Y laksanakan kepada data.

[3 marks]

[3 markah]

- 32 Figure 10 shows two user interface of multimedia project developed by two students, student P and student Q.

Rajah 10 menunjukkan dua rekabentuk antaramuka pengguna yang dibangunkan oleh dua pelajar iaitu Pelajar P dan Pelajar Q.

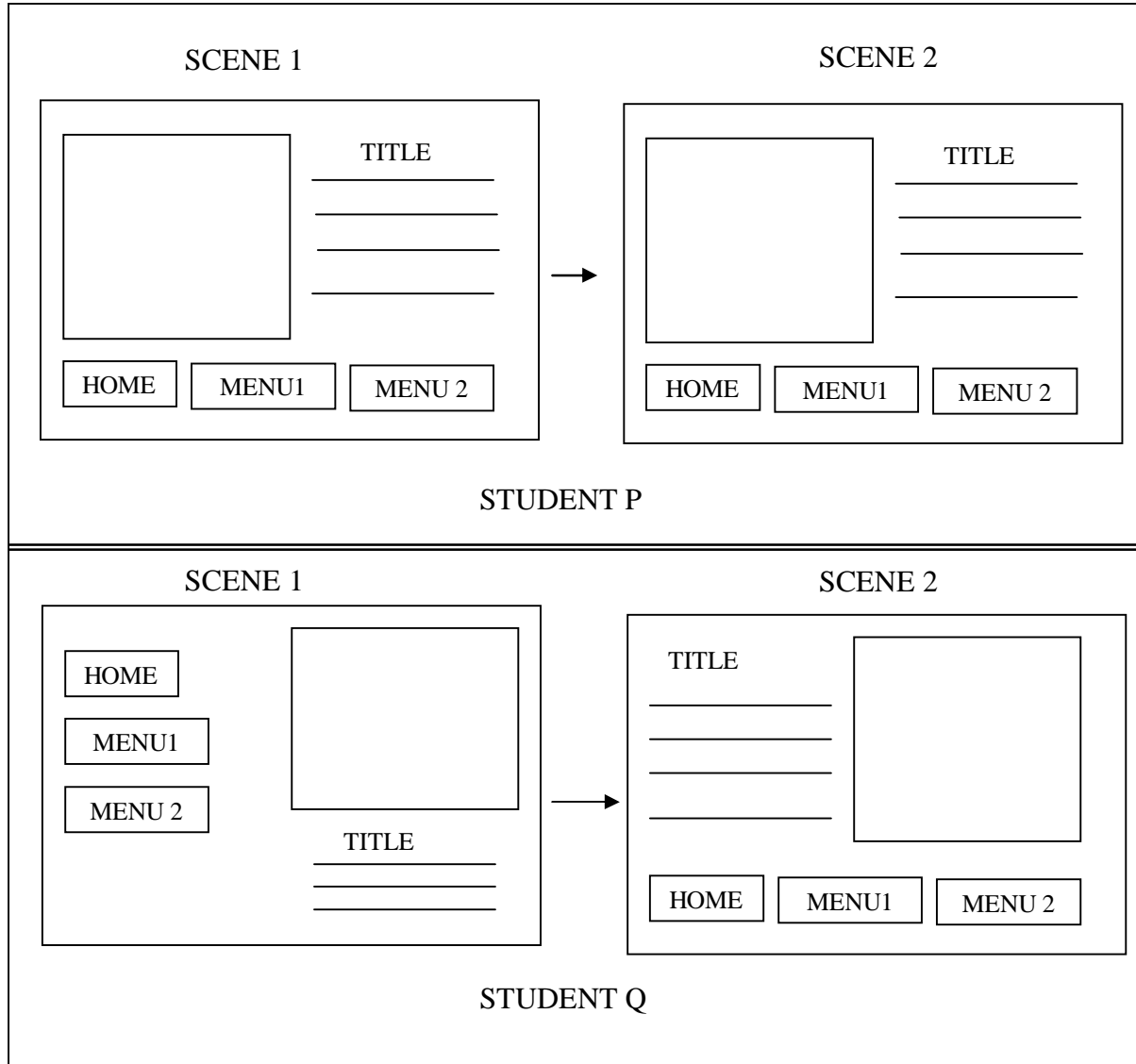


Figure 10
Rajah 10

Based on Figure 10 :

Berdasarkan Rajah 10 :

- (a) State one principle of user interface which was not applied by student Q when designing multimedia project. Describe the principle.

Nyatakan satu prinsip antaramuka pengguna yang tidak diaplikasikan oleh Pelajar Q ketika merekabentuk projek multimediana. Jelaskan prinsip antaramuka tersebut.

[3 marks]

[3 markah]

**[Lihat sebelah
SULIT**

- (b) Student P has completed three phases of multimedia development. In Phase two, student P has used a tool to design a multimedia program. State the tool that student P has used.

Name Phase two and explain the phase.

Student P telah melalui tiga fasa pembangunan multimedia. Pada Fasa kedua, beliau telah menggunakan sejenis alat untuk merekabentuk program multimedianya. Nyatakan alat yang digunakan oleh Student P

Namakan fasa kedua dan jelaskan.

[4 marks]
[4 markah]

33 The following is a text about a programming project

Berikut adalah teks tentang satu projek pengaturcaraan.

Rozie is a form 5 Alfa student who took ICT subject. She needs to complete a programming project. The project which needs to be completed was to produce one program to find the average of three numbers.

Rozie seorang pelajar tingkatan 5Alfa yang mengambil subjek ICT . Beliau perlu menyiapkan satu projek pengaturcaraan. Projek yang perlu dihasilkan ialah satu aturcara mencari purata bagi tiga nombor.

Figure 11 shows a flowchart for the program which will be developed by Rozie.

Rajah 11 menunjukkan carta alir bagi aturcara yang akan dihasilkan oleh Rozie.

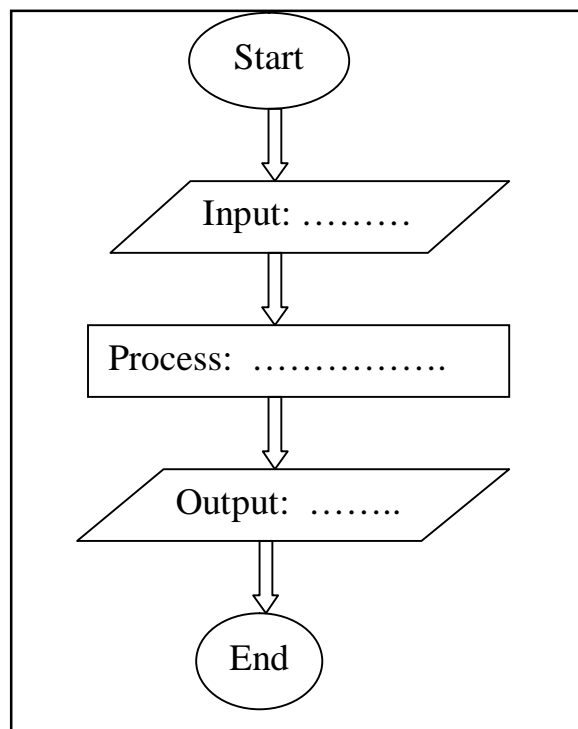


Figure 11

Rajah 11

Based on the text :

Berdasarkan teks di atas :

- (a) Write Input, Process and Output to completed the Figure 11.

Tuliskan Input, Proses dan Output untuk melengkapkan Rajah 11.

State another tool other than in Figure 11 in Program Design Phase.

Nyatakan satu lagi alat selain dari rajah 11 yang boleh digunakan dalam Fasa Rekabentuk Aturcara.

[4 marks]

[4 markah]

- (b) Rozie used Visual Basic software to write a program to complete a project. In which phase that activity is implemented. Explain the phase.

Rozie menggunakan perisian Visual Basic untuk menulis aturcara bagi menyiapkan projek tersebut. Dalam fasa manakah aktiviti tersebut dilaksanakan. Terangkan fasa tersebut.

[3 marks]

[3 markah]

END OF QUESTION PAPER.

KERTAS SOALAN TAMAT.