

**SULIT****Section A*****Bahagian A***

[36 marks]

[36 markah]

Answer **all** questions. Write your answers in the spaces provided in **Answer Sheet**.

Each answer carries **one** mark.

*Jawab semua soalan. Tulis jawapan anda di ruang yang disediakan pada **Helaian Jawapan**.*

*Setiap jawapan diperuntukkan **satu** markah.*

1. The following statement is a computer criminal activity.

*Pernyataan berikut merupakan aktiviti jenayah komputer.*

- Sending hoax emails intended to scare people  
*Menghantar email tipu helah bertujuan untuk menakutkan orang*
- Illegally using someone else's computer or posing as someone else on the Internet  
*Menggunakan komputer orang lain secara haram atau menyamar sebagai orang lain di Internet*

What is the type of computer crime stated above?

*Apakah jenis jenayah komputer di atas?*

- A Computer theft  
*Pencurian computer*
- B Computer attack  
*Penyerangan computer*
- C Computer Fraud  
*Penipuan computer*
- D Copyright infringement  
*Pelanggaran hak cipta*

**SULIT**

2. State whether the following statements are **True** or **False**.

*Nyatakan sama ada pernyataan berikut **Benar** atau **Palsu**.*

- (i) A firewall is a part of a computer system or network that is designed to block unauthorized access while permitting authorized communications.  
*Tembok api adalah sebahagian daripada sistem komputer atau rangkaian yang direka untuk menghalang akses yang tidak sah sementara membolehkan komunikasi rasmi.*
- (ii) Anti-spyware is an application software that we use to protect the computer from any malicious software that is designed to take partial or full control of a computer's operation without the knowledge of its user.  
*Anti-spyware merupakan perisian aplikasi yang digunakan untuk melindungi komputer dari perisian berbahaya yang direka untuk mengawal penuh atau sebahagian operasi komputer tanpa pengetahuan pengguna komputer tersebut.*
3. Table 1 below shows computer ethics. Based on table, select A, B, C or D for the following statements  
*Jadual 1 di bawah menunjukkan etika komputer. Berdasarkan jadual, pilih A, B, C atau D untuk pernyataan-pernyataan berikut.*

Computer Ethics	Computer Crime	Code of Ethics	Code of Crime
A	B	C	D

Table 1

*Jadual 1*

- (i) Is a system of moral standard or moral values used as a guideline for computer user  
*Adalah sistem standard moral atau nilai moral digunakan sebagai panduan untuk pengguna komputer.*

**SULIT**

- (ii) Is guidelines in ICT that help determine whether a specific computer action ethical or unethical.  
*Satu panduan dalam ICT yang membantu bagi menentukan sesuatu "computer action" beretika atau tidak.*
4. These are the methods used to control access to controversial contents except  
*Berikut adalah cara-cara mengawal capaian kandungan-kandungan kontroversi kecuali*
- A. Keyword blocking  
*Halangan katakunci*
- B. Site blocking  
*Halangan laman*
- C. Web rating system  
*Sistem perkadaran web*
- D. HTML rating system  
*Sistem perkadaran HTML*
5. There are three character codes to represent characters, which are \_\_\_\_\_, \_\_\_\_\_, and \_\_\_\_\_.  
*Terdapat tiga kod aksara yang mewakili aksara, iaitu, \_\_\_\_\_, \_\_\_\_\_, dan \_\_\_\_\_.*
- A. ASCII, EBCDIC, APA
- B. ASCII, EBCDIC, ADA
- C. ASCII, EBCDIC, Units
- D. ASCII, EBCDIC, Unicode

**SULIT**

6. Based on Figure 1, name the output device for  
*Berdasarkan Rajah 1, namakan peranti output untuk*

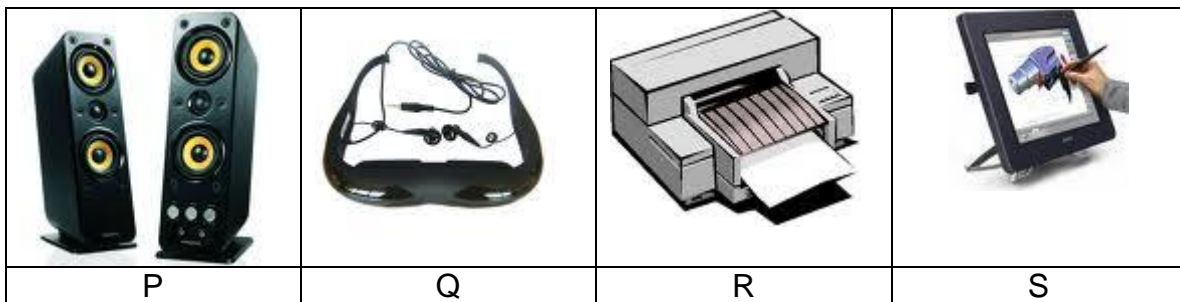


Figure 1

*Rajah 1*

- (i) audio:  
*Audio*

- (ii) text:  
*Teks*

7. Write **True** or **False** for the following statement  
*Tuliskan Benar atau Palsu untuk pernyataan berikut*

(i) Random Access memory is the type of memory that loses its contents when a computer's power is turned off.

*Ingatan Capai rawak ialah sejenis memori yang kehilangan kandungannya apabila kuasa elektrik computer ditutup.*

(ii) Informations stored in the secondary storage can be modified, updated, saved or deleted.

*Maklumat yang disimpan dalam storan sekunder boleh diubah, dikemaskini, disimpan atau dipadam*

## SULIT

8. Based on the picture x below state which part of the motherboard can be inserted with this cards

*Berdasarkan gambar x di bawah nyatakan bahagian papan induk yang boleh dipasangkan dengan kad tersebut*

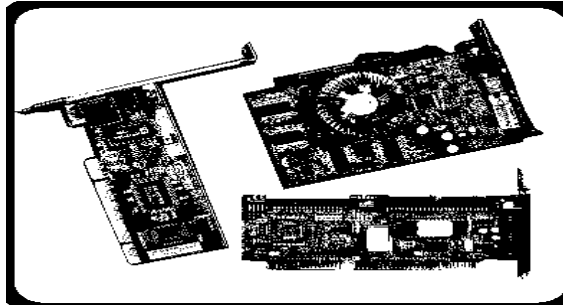


Figure 2

*Rajah 2*

9. Statement 1 below is the statment of network communication technology.  
*Pernyataan 1 di bawah adalah pernyataan tentang teknologi komunikasi rangkaian.*

It is a private network within an organization .Organization use this technology to provide information to their employees  
*It adalah rangkaian persendirian dalam satu organisasi. Organisasi menggunakan teknologi ini untuk menyalurkan maklumat kepada perkerjanya.*

*Statement 1*  
*Pernyataan 1*

Name the network communication technology in statement 1.  
*Nyatakan teknologi komunikasi rangkaian dalam pernyataan 1.*

- A. Internet
- B. Intranet
- C. Ethernet
- D. Extranet

**SULIT**

10. A \_\_\_\_\_ is a network that covers a large geographical area such as a country or the world.

\_\_\_\_\_ merupakan rangkaian yang meliputi kawasan geografi yang luas seperti negara atau dunia.

11. Write **True** or **False** for the following statement  
Tuliskan **Benar** atau **Palsu** untuk pernyataan berikut

A Server is a computer that shares information and resources with other computers on a network.

Pelayan merupakan komputer yang berkongsi maklumat dan sumber dengan komputer lain dalam rangkaian.

12. Table 2 shows types of wireless transmission media.

Jadual 2 menunjukkan jenis-jenis media penghantaran tanpa wayar.

<b>A</b>	Infrared
<b>B</b>	Radio wave
<b>C</b>	Satellite

Table 2

Jadual 2

Based on Table 1, write **A**, **B** or **C** for the following statements:

Berdasarkan Jadual 1, tulis **A**, **B** atau **C** untuk pernyataan berikut:

- (i) Wireless mouse used this technology to communicate with a PC

Tetikus tanpa wayar menggunakan teknologi ini untuk berkomunikasi dengan PC.

**SULIT**

- (ii) A space station that receives microwave signal from an earth-based station broadcast the signal to another earth-based stations.

*Stesen angkasa yang menerima isyarat microwave dari stesen bumi dan memancarkan isyarat yang diterima ke stesen-stesen bumi yang lain.*

13. Figure 3 shows a network communication device.

*Rajah 3 menunjukkan satu perkakasan komunikasi rangkaian.*



Figure 3

*Rajah 3*

State the name of the device.

*Nyatakan nama perkakasan itu.*

## SULIT

14. Figure 4 shows multimedia elements

*Rajah 4 menunjukkan elemen multimedia*

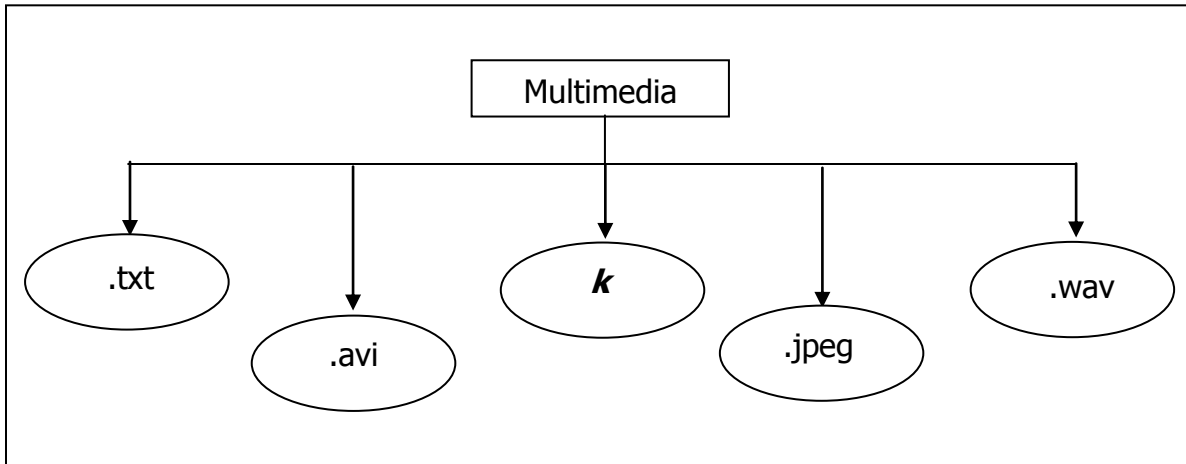


Figure 4

*Rajah 4*

14. Elemen **k** in Figure 4 represents

*Elemen k dalam Rajah 3 menunjukkan*

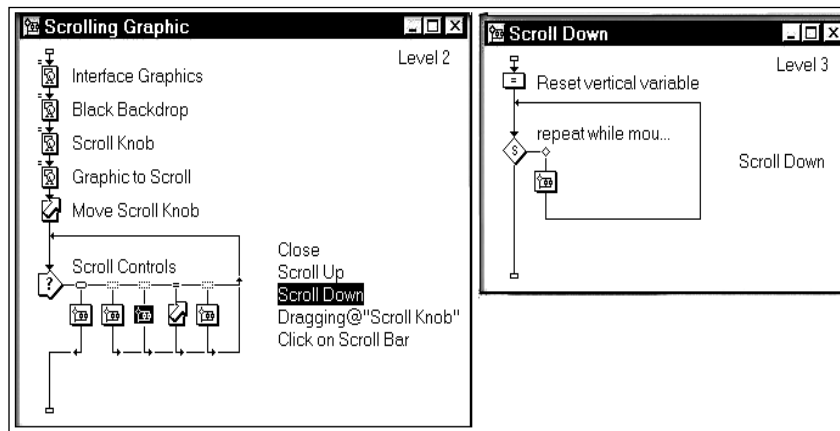
- A. Audio
- B. Video
- C. Animation
- D. Graphic



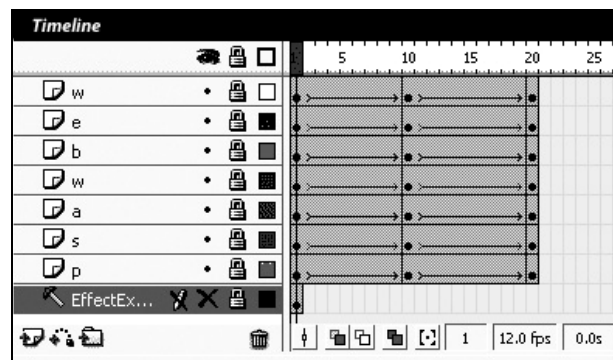
## SULIT

15. Figure 5 shows two different authoring concepts.

*Rajah 5 menunjukkan dua perbezaan konsep pengarangan.*



Authoring tool X



Authoring tool Y

Figure 5

*Rajah 5*

Name the concept used for each authoring tool.

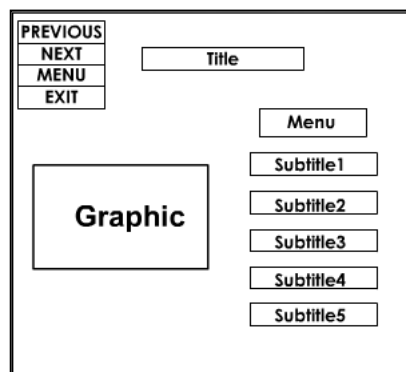
*Namakan konsep yang digunakan dalam pembangunan perisian*

(i) X :

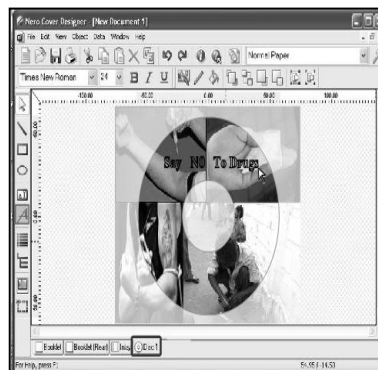
(ii) Y :

## SULIT

16. Figure 6 shows activities in multimedia development phases.  
*Rajah 6 menunjukkan aktiviti – aktiviti dalam fasa pembangunan multimedia.*



Activity P  
*Aktiviti P*



Activity Q  
*Aktiviti Q*

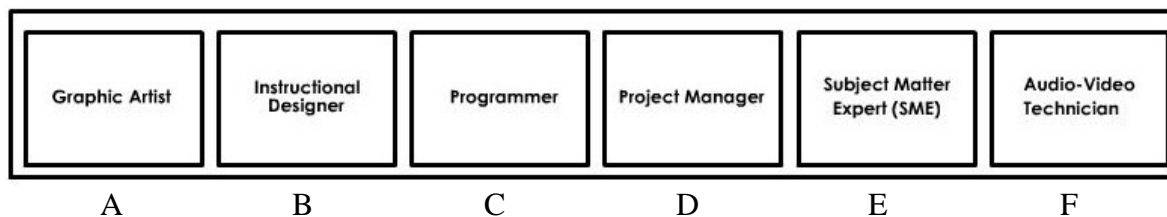
Figure 6  
*Rajah 6*

State the phase related to the each activity  
*Nyatakan fasa yang berkaitan dengan aktiviti*

- (i) P :  
 (ii) Q:

17. Find the suitable match for the role given

*Kenalpasti padanan yang sesuai untuk peranan diberikan*



Role  
 Peranan

Person that define the scope of the project.  
*Orang yang mengenalpasti skop projek*  
 Search for financial resources, equipment and facilities.  
 Mencari sumber kewangan, peralatan dan kemudahan  
 As a coordinator  
*Sebagai penyelaras*

**SULIT**

18. Which of the following statements define object oriented programming ?  
*Pernyataan manakah yang menerangkan konsep “ object Oriented” programming ?*

- I. It combines data with functions to create objects  
*Ia menggabungkan data dan fungsi untuk membentuk objek*
- II. All the objects have relationship with one another  
*Semua objek mempunyai hubungan antara satu sama lain*
- III. Only one to one relationship is allowed between objects  
*Hanya hubungan satu – satu yang dibenarkan antara objek*
- IV. It employs a hierarchy of modules.  
*Ia menggunakan konsep modul hirarki*

- A. I,II and III
- B. I,II and IV
- C. I,III and IV
- D. II,III and IV

19. Write **True** or **False** for the following statement  
*Tuliskan Benar atau Palsu untuk pernyataan berikut*

Visual Basic compiles the source code and convert it into machine code using the option “make project. exe” command.

*Visual Basic mengkompil kod sumber dan menukarkannya kepada kod mesin menggunakan arahan “make project . exe”.*

20. Integer data type contains any whole number value that does not have any fractional part and ..... contains number value that could contain a fractional part

*Jenis data integer boleh menyimpan sebarang nilai nombor tanpa titik perpuluhan manakala ..... boleh menyimpan nilai nombor yang mempunyai titik perpuluhan.*

## SULIT

21. Figure 7 below are symbols of the main elements in a flow chart .  
*Rajah 7 di bawah adalah simbol elemen utama dalam carta alir.*

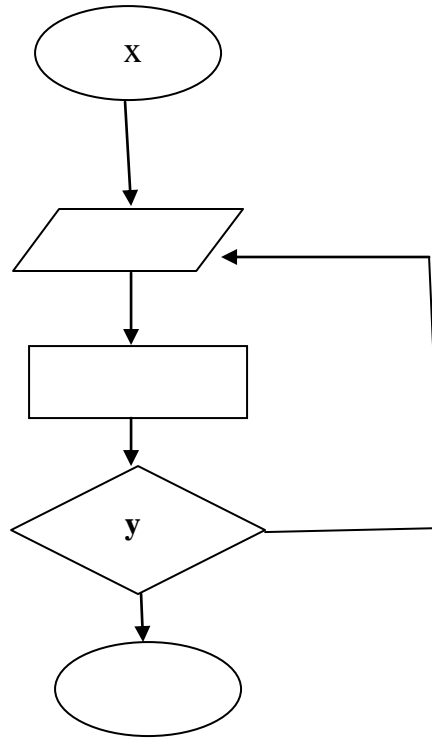


Figure 7  
*Rajah 7*

*Based on Figure 7, state;*  
*Berdasarkan Rajah 7, nyatakan;*

X : \_\_\_\_\_

Y : \_\_\_\_\_

**SULIT**

22. Statement 2 shows a type of information system.

*Pernyataan 2 menunjukkan satu jenis sistem maklumat.*

It provides regular information about the daily activities of a business to the manager.

*Ia menyediakan maklumat mengenai aktiviti perniagaan pada setiap hari kepada pengurus.*

Statement 2

*Pernyataan 2*

Which type of information system given in statement 2?

*Yang mana jenis sistem maklumat yang diberi dalam pernyataan 2?*

- A. Decision Support Systems  
*Sistem Sokongan Keputusan*
- B. Management Information System  
*Sistem Pengurusan Maklumat*
- C. Transaction Processing Systems  
*Sistem Prosesan Transaksi*
- D. Executive Information System  
*Sistem Maklumat Eksekutif*

## SULIT

23. Figure 8 shows the relationship between two tables, Student and Class.  
*Rajah 8 menunjukkan hubungan antara dua jadual, Student dan Class*

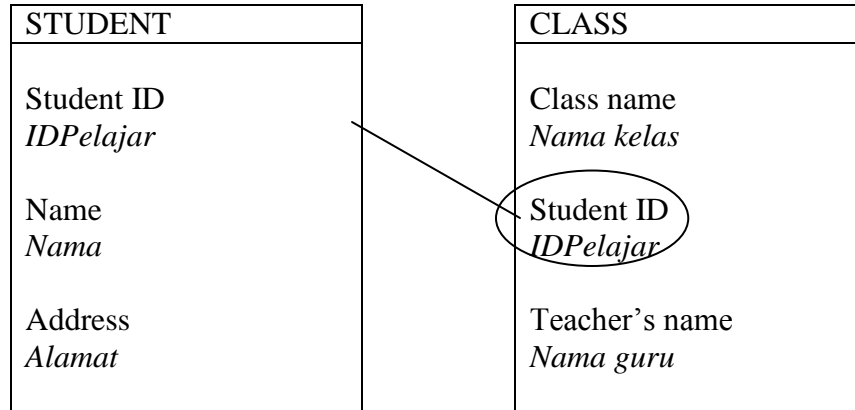


Figure 8

*Rajah 8*

The StudentID in the Class Table is a \_\_\_\_\_.

*IDPelajar dalam Jadual Kelas ialah \_\_\_\_\_.*

24. Figure 9 shows the object bar in Ms Access. Match the object bar with following statements. State whether P, Q, R or S.

*Rajah 9 dibawah menunjukkan bar objek di dalam Ms Access. Padankan bar objek dengan pernyataan yang betul. Tuliskan P, Q, R atau S.*

P	Query / Pertanyaan
Q	Report / Laporan
R	Form / Borang
S	Table / Jadual

Figure 9

*Rajah 9*

- (i) Used to view specific data from table and delete record from a table.  
*Digunakan untuk memaparkan data tertentu dari jadual dan menghapuskan rekod dari jadual.*
- (ii) As interface to enter information such as student's detail in a database.  
*Sebagai antaramuka kepada pengguna untuk memasukkan maklumat seperti maklumat pelajar dalam pangkalan data.*

**SULIT**

25. Write **True** or **False** for the following statement

*Tuliskan Benar atau Palsu untuk pernyataan berikut*

- (i) Collection of data can be sort whether ascending or descending using sort operation.  
*Koleksi data dapat disisihkan sama ada menaik atau menurun menggunakan operasi sisih (sort).*
  
- (ii) The filter operation used for finding record from a database table.  
*Operasi menapis digunakan untuk mencari rekod daripada jadual pangkalan data.*

SULIT

**Section B**  
**Bahagian B**

[20 marks]  
[20 markah]

This section consists of **five** questions. You are required to answer **all** questions.  
*Bahagian ini mengandungi lima soalan. Anda dikehendaki menjawab semua soalan.*

26. Millineum Security Sdn. Bhd. is a company that provide back-up data services. The company planned to upgrade the security of several important premises through the information technology method. By applying the new method, only the authorised personnel will be allowed to access those premises. As the head of Information Technology Unit, you have been asked to propose any suitable solution.

*Syarikat Millineum Security Sdn. Bhd. merupakan sebuah syarikat yang menjalankan perniagaan perkhidmatan data sandaran. Syarikat bercadang untuk meningkatkan tahap keselamatan di beberapa premis penting dalam syarikat tersebut, menggunakan kaedah teknologi maklumat. Melalui kaedah baru ini, hanya pegawai yang telah diberi kebenaran sahaja boleh memasuki premis tersebut. Anda sebagai ketua Unit Teknologi Maklumat diminta mengemukakan penyelesaian yang bersesuaian.*

- a. State and explain briefly **one** suitable technology for the solution

[2 marks]

*Nyata dan terangkan secara ringkas satu teknologi yang sesuai diambil sebagai penyelesaian.*

[2 markah]

- b. State **two** examples of the selected method

[2 marks]

*Berikan dua contoh bagi kaedah yang dicadangkan.*

[2 markah]

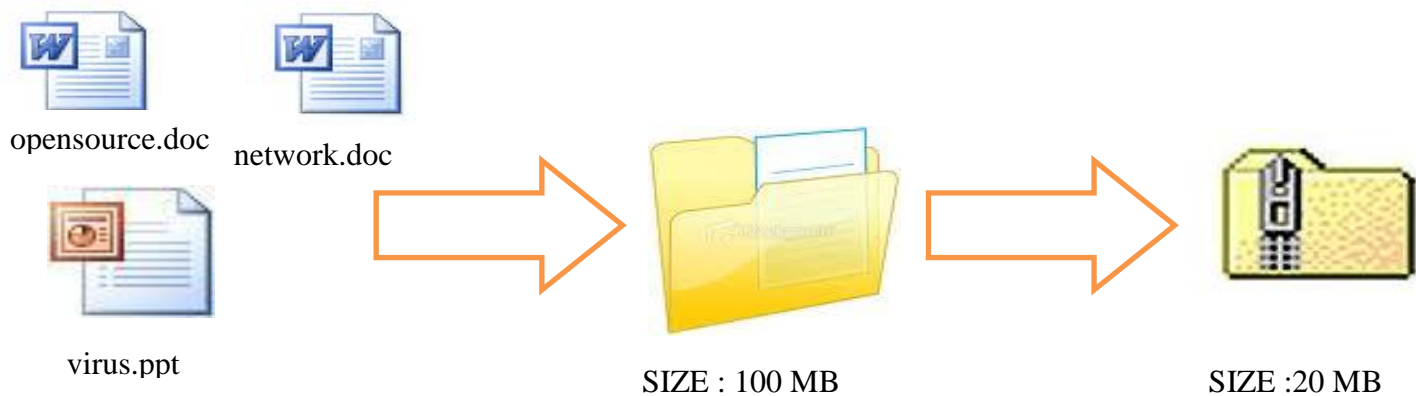


## SULIT

27. Suhadah want to send her ICT courseworks to her teacher via e-mail. She did the X before sending it.

*Suhadah ingin menghantar hasil kerjakursus ICT kepada gurunya melalui e-mel.*

*Dia melakukan proses X sebelum menghantarnya.*



- a) Name the X and give ONE advantage of using the X. [2 marks]

*Namakan proses X dan berikan SATU kelebihan menggunakan proses X.*

*[2 markah]*

- b) Give TWO examples of software that can be used to make the X? [2 marks]

*Berikan DUA contoh perisian yang boleh digunakan untuk membuat proses*

*X?*

*[2markah]*

SULIT

28.

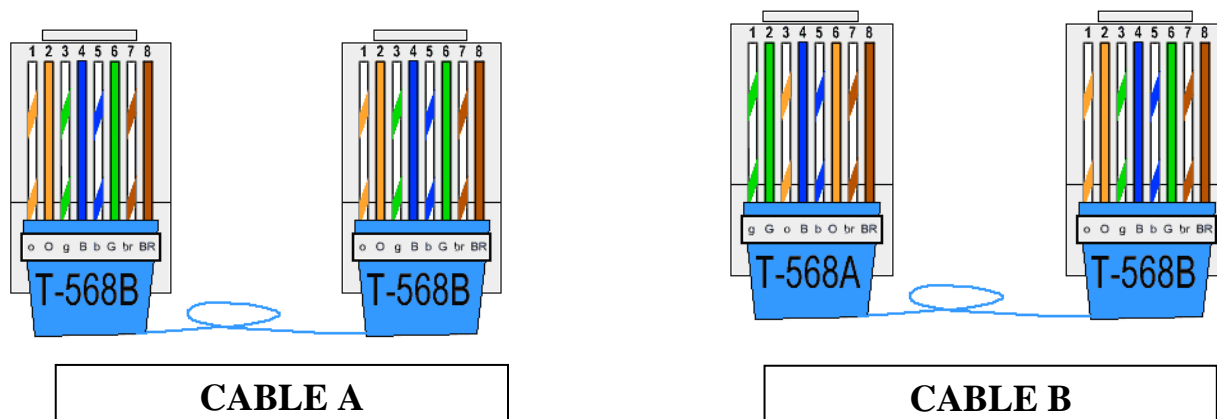


Figure 9

Rajah 9

Based on Figure 9

*Berdasarkan Rajah 9*

(a) State types of Cable A and Cable B.

[2 marks]

*Nyatakan jenis Kabel A dan Kabel B*

[2 markah]

(b) Give one function of Cable A and Cable B.

[2 marks]

*Beri satu fungsi Kabel A dan Kabel B*

[2 markah]

29 Figure 11 shows the interface principles in multimedia presentation

*Rajah 11 menunjukkan prinsip antaramuka yang digunakan dalam persembahan multimedia.*

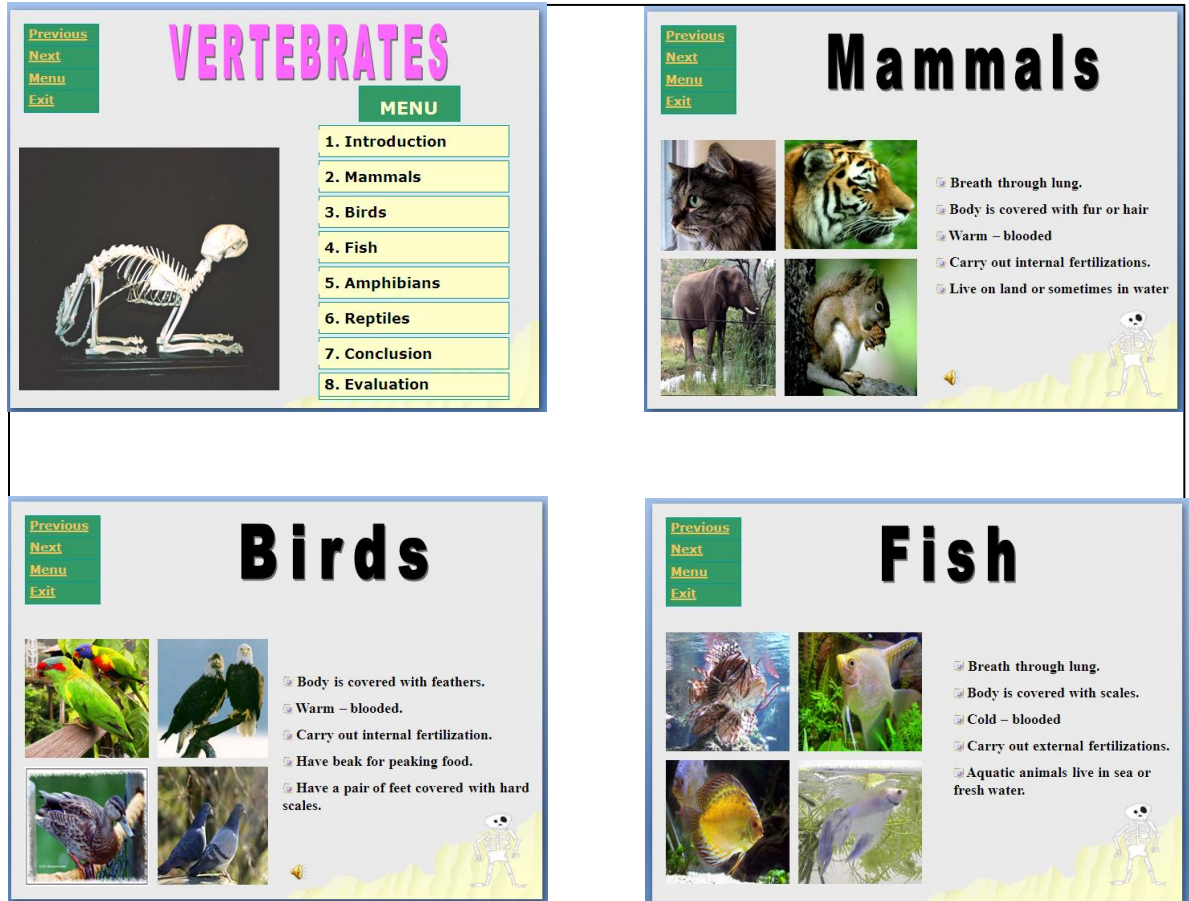


Figure 11

*Rajah 11*

Based on Figure 11,

*Berdasarkan rajah 11,*

(a) Identify 2 interface principles used [2 marks]

*Kenalpasti 2 prinsip antaramuka yang digunakan [2 markah]*

(b) Justify your answer [2 marks]

*Berikan justifikasi anda [2 markah]*

**SULIT**

30. You are asked to develop a program that will determine the weekly gross pay for each employee of a company. The gross pay of each employee is calculated by the following formula:

*Anda diminta untuk membangunkan satu program yang akan menentukan bayaran gaji pokok mingguan untuk setiap pekerja dalam sebuah syarikat. Bayaran gaji pokok bagi setiap pekerja ini dikira menggunakan formula seperti berikut:*

**weekly gross pay = number of hours worked per week × hourly rate + incentive bonus.**

*Bayaran gaji pokok = bilangan jam bekerja setiap minggu x kadar bayaran sejam + bonus insentif*

The hourly rate for all the employees is RM 10 and the company will pay an incentive bonus of RM 100 for the employees who work for more than 40 hours per week.

*Kadar bayaran sejam untuk semua pekerja adalah RM19 dan syarikat akan membayar bonus insentif sebanyak RM100 bagi pekerja yang bekerja lebih daripada 40 jam setiap minggu.*

(a) Define constant and variable.

[2 marks]

*Terangkan maksud pemalar dan pembolehubah.*

[2 markah]

(b) Identify a constant and a variable to be used. Give reasons to your answer. [2 marks]

*Kenalpasti pemalar dan pembolehubah yang digunakan. Beri alasan kepada jawapan anda.*

[2 markah]

**SULIT****Section C*****Bahagian C***

[14 marks]

*[14 markah]*

This section consists of **three** questions. You are required to answer **two** questions only:

*Bahagian ini mengandungi tiga soalan. Anda dikehendaki menjawab dua soalan sahaja.*

- (i) **Question 31** is compulsory, and  
*Soalan 31 adalah wajib, dan*
- (ii) Either **Question 32** or **Question 33**.  
*Sama ada Soalan 32 atau Soalan 33.*

31.

As ICT student your teacher ask you to produce a multimedia project which is informative and interactive for the “ Visit Taman Negara “ campaign ,which is situated in Kuala Tahan, Jerantut Pahang.This project will be presented infront of the tourists during the grand opening day of the campaign.

*Sebagai seorang pelajar ICT guru kamu telah mengarahkan kamu untuk membangunkan satu projek multimedia yang interaktif dan bermaklumat untuk kampanye “ Melawat Taman Negera ” Yang terletak di Kuala Tahan Jerantut,Pahang.Projek ini akan ditayangkan dihadapan pelancong dihari pelancaran kampanye tersebut.*

Statement 3  
*Pernyataan 3*

Based on statement 3:

*Berdasarkan pernyataan 3:*

- (a) State three objective of your project [3 marks]  
*Nyatakan tiga objektif projek anda [3 markah]*
- (b) Write a short report for your project [4 markah]  
*Tuliskan laporan ringkas untuk projek anda [4 markah]*

## SULIT

32. Figure x below shows a flow chart for a program developed to select students who qualified to receive fund from PIBG of SMK Padang Saujana.

*Rajah x di bawah menunjukkan catalir untuk membangunkan program bagi tujuan memilih pelajar yang layak menerima bantuan kewangan dari PIBG SMK Padang Saujana*

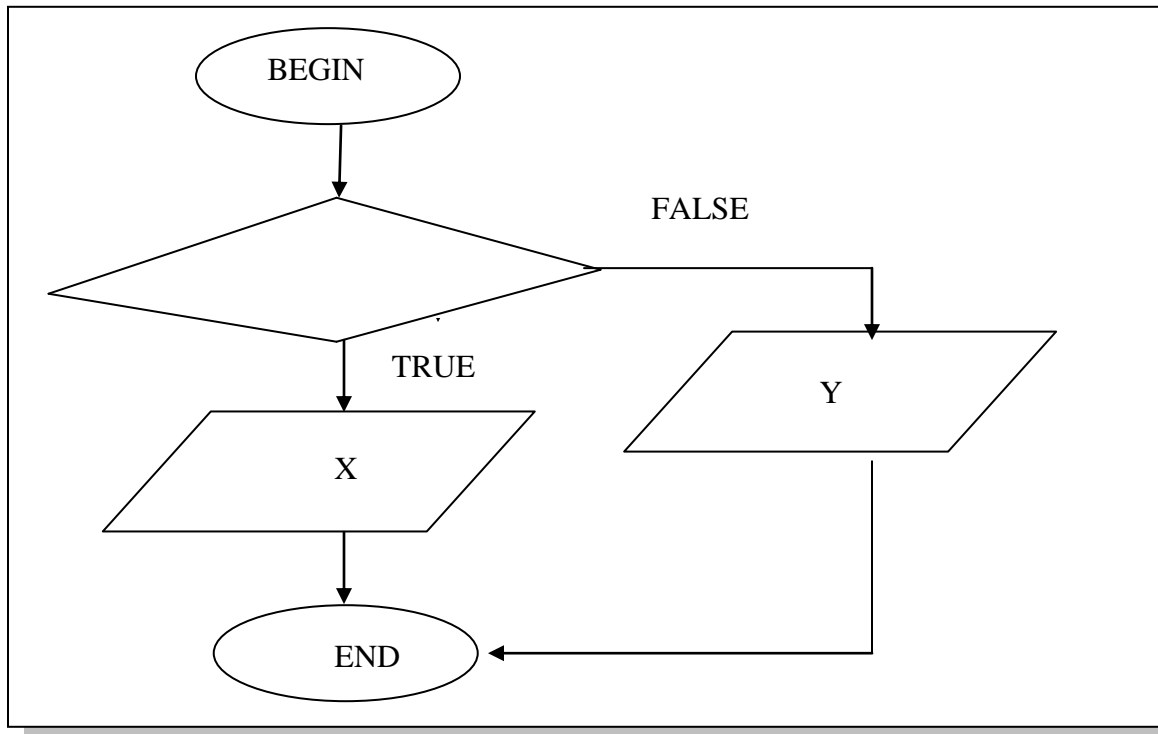


Figure 11  
Rajah 11

Based on Figure 11:  
*Berdasarkan rajah 11:*

- (a) Write the correct output statement for X and Y [4 marks]  
*Tuliskan pernyataan output yang betul untuk X dan Y [4markah]*
- (b) Identify the control structure used and justify your answer [3 marks]  
*Nyatakan Struktur Kawalan yang digunakan dan berikan sebab untuk jawapan anda [3 markah]*

**SULIT**

33. Figure 12 below shows three table of an information system development  
*Rajah 12 di bawah menunjukkan tiga jadual dalam pembangunan sistem maklumat*

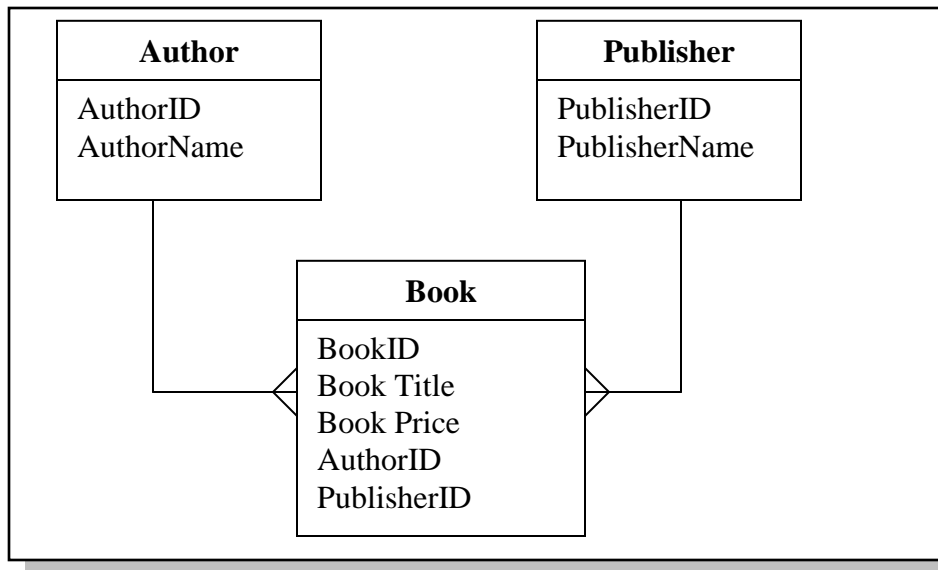


Figure 12  
*Rajah 12*

Based on Figure 12:

*Berdasarkan Rajah 12 :*

- (a) (i) Identify the phase of system development for the activity implemented [2 marks]  
*Kenal pasti fasa pembangunan sistem untuk aktiviti yang dijalankan* [2 markah]
- (ii) Explain your answer in (i) [2 marks]  
*Jelaskan jawapan anda pada (i)* [2 markah]
- (c) Identify one of the foreign key in Book table and justify your answer [3 marks]  
*Kenal pasti salah satu foreign key yang terdapat dalam jadual Buku dan jelaskan jawapan anda* [3 markah]

**END OF QUESTION**  
**KERTAS SOALAN TAMAT**

SULIT

SECTION A  
ANSWER SHEET

IC NO.		CENTRE NO			
INDEX NO.					
QUESTION NO		CANDIDATE'S ANSWER		MARKS	
1					1
2	(i)				2
	(ii)				3
3	(i)				4
	(ii)				5
4					6
5					7
6	(i)				8
	(ii)				9
7	(i)				10
	(ii)				11
8					12
9					13
10					14
11					15
12	(i)				16
	(ii)				17
13					18
14					19
15	(i)				20
	(ii)				21
16	(i)				22
	(ii)				23
17					24
18					25
19	(i)				26
	(ii)				27
20					28
21	(i)				29
	(ii)				30
22					31
23					32
24	(i)				33
	(ii)				34
25	(i)				35
	(ii)				36
				<b>TOTAL</b>	



