

## ANSWERSHEET

*Helaian Jawapan*

Name																																
IC No.												-										-										Index No.
Question No.		Candidate's Answer / <i>Jawapan Calon</i>																		Marks / <i>Markah</i>												
1																				1												
2																				2												
3																				3												
4	i																			4												
	ii																			5												
5																				6												
6																				7												
7	i																			8												
	ii																			9												
8																				10												
9																				11												
10																				12												
11	i																			13												
	ii																			14												
12	i																			15												
	ii																			16												
13	i																			17												
	ii																			18												
	iii																			19												
14																				20												
15																				21												
16	i																			22												
	ii																			23												
17	i																			24												
	ii																			25												
18	i																			26												
	ii																			27												
19	i																			28												
	ii																			29												
20																				30												
21																				31												
22																				32												
23	i																			33												
	ii																			34												
24																				35												
25																				36												
		<b>TOTAL MARKS</b>																														

**Section A**  
**Bahagian A**  
[36 marks]

Answer **all** questions. Write your answers in the spaces provided in **Answer Sheet**. Each answer carries **one** mark.

*Jawab **semua** soalan. Tulis jawapan anda di ruang yang disediakan pada **Helaian Jawapan**. Setiap jawapan diperuntukkan **satu** markah.*

1. The following are features for one generation of computer.  
*Berikut merupakan ciri-ciri satu generasi komputer.*

Hardware technology such as silicone chips,  
microprocessor and storage devices were invented.  
*Teknologi perkakasan seperti cip silicon, mikropemprosesan  
dan peranti-peranti storan telah dicipta.*

State the generation of the computer.  
*Nyatakan generasi komputer tersebut.*

2. State whether the following statements are **True** or **False**  
*Nyatakan sama ada pernyataan berikut **Benar** atau **Palsu***

Production was slow because everything was done manually and totally depended on human labor when industry before ICT.

*Pengeluaran adalah perlahan kerana semuanya dilakukan secara manual dan bergantung sepenuhnya pada tenaga buroh semasa perindustrian sebelum ICT.*

- 3. Figure 1 shows two computer devices.  
*Rajah 1 menunjukkan dua peranti komputer*

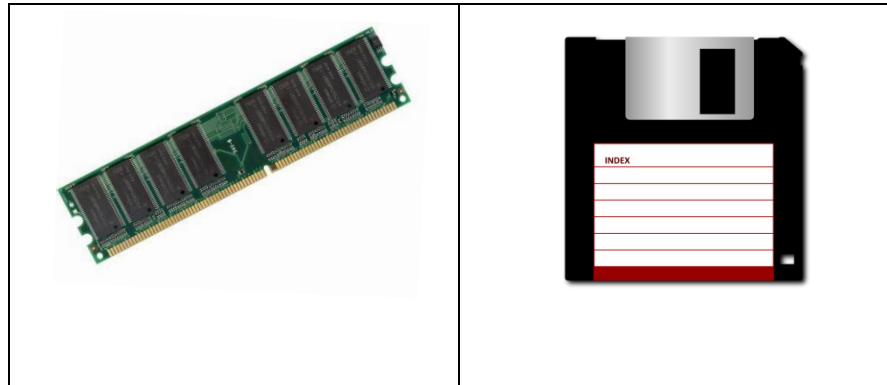


Figure 1  
*Rajah 1*

Based on Figure 1, the devices are classified as a/an \_\_\_\_\_ device.  
*Berdasarkan Rajah 1, peranti-peranti tersebut diklasifikasikan sebagai peranti \_\_\_\_\_.*

- 4. Complete the following statement:  
*Lengkapkan pernyataan berikut:*

\_\_\_\_(i)\_\_\_\_ as a guideline to computer users and \_\_\_\_ (ii)\_\_\_\_ is a rule to control computer users and must follow.  
*\_\_\_\_(i)\_\_\_\_ adalah sebagai garis panduan kepada pengguna-pengguna komputer dan \_\_\_\_ (ii)\_\_\_\_ merupakan peraturan kepada pengguna-pengguna komputer dan perlu diikuti.*

- 5. Table 1 shows two commonly used authentication methods  
*Jadual 1 menunjukkan dua kaedah pengecaman yang biasa digunakan.*

X	Callback System <i>Sistem Panggilan Semula</i>
---	---

Table 1  
*Jadual 1*

X is a device that translates personal characteristics into a digital code that is compared with a digital code stored in the database.

*X merupakan peranti yang menterjemah ciri-ciri peribadi seseorang kepada kod digital yang akan dibandingkan dengan kod digital yang tersimpan di dalam pangkalan data.*

Identify X

*Kenal pasti X*

6. The statement below describes one of the functions of the operating system.  
*Pernyataan di bawah menerangkan salah satu daripada fungsi pada sistem pengoperasian.*

Handling input and output, as well as enabling communication with input and output devices.

*Mengendalikan input dan output, membolehkan komunikasi dengan peranti-peranti input dan output*

State the functions.

*Nyatakan fungsi tersebut.*

- A. Starting a computer  
*Memulakan komputer*
  - B. Providing user interface  
*Menyediakan antara muka pengguna*
  - C. Configuring device  
*Mengkonfigurasi peranti*
  - D. Managing program  
*Pengurusan program*
7. State whether the following statements are **True** or **False**.  
*Nyatakan sama ada pernyataan berikut **Benar** atau **Palsu**.*
- i. Word Processing an office application that enables user to create, edit, format and print textual document.  
*Pemprosesan perkataan merupakan perisian pejabat yang membolehkan pengguna membina, mengedit, memformat dan cetak dokumen berteks.*

- ii. Spreadsheet an application software that allows a user to create visual aid for presentation to communicate ideas, messages and other information to a group.

*Hamparan Elektronik merupakan perisian aplikasi yang membenarkan pengguna membina alat bantuan visual untuk persembahan bagi berkomunikasi idea-idea, mesej dan maklumat-maklumat lain kepada suatu kumpulan.*

8. Complete the following statement:

*Lengkapkan pernyataan berikut:*

\_\_\_\_\_ is a software that any programmer can download from the Internet for free and modify with suggested improvements

*\_\_\_\_\_ merupakan perisian yang mana-mana pngaturcara boleh memuat turun dari Internet secara percuma dan ubahsuainya dengan pembaharuan yang diinginkan.*

9. The following is a function of the most important communications devices for a PC.

*Berikut merupakan fungsi salah satu peranti komunikasi yang penting bagi sesebuah PC*

provides connection between the computer and the network's  
communications media  
*membekalkan penyambungan diantara komputer dan media  
komunikasi rangkaian*

State the device :

*Tentukan peranti tersebut:*

- A. Network Interface Card  
*Kad Antaramuka Rangkaian*
- B. Modem  
*Modem*
- C. Hub  
*Hub*
- D. Router  
*Router*

10. The statement below describes a network physical transmission.  
*Pernyataan di bawah menerangkan transmisi fizikal rangkaian.*

- Consist of single copper wire surrounded by at least three layers  
*Mengandungi satu wayar kuprum tunggal yang dikelilingi oleh sekurang-kurangnya tiga lapisan*
- This cable is often used as cable television (CATV) network wiring.  
*Kabel ini sering digunakan sebagai televisyen kabel (CATV) rangkaian pendawaian.*

Identify the physical transmission.  
*Kenal pasti transmisi fizikal tersebut.*

- A. Unshielded Twisted-Pair (UTP)  
*Pasangan Terpiuh Tak Bersalut*
- B. Shielded Twisted Pair (STP)  
*Pasangan Terpiuh Bersalut*
- C. Coaxial  
*Coacial*
- D. Fiber Optic  
*Gentian Kaca*

11. Based on Figure 2, match the network architecture with the following statements by writing **X** or **Y**

*Berdasarkan Rajah 2, padankan senibina rangkaian di atas dengan pernyataan berikut dengan menulis X atau Y.*

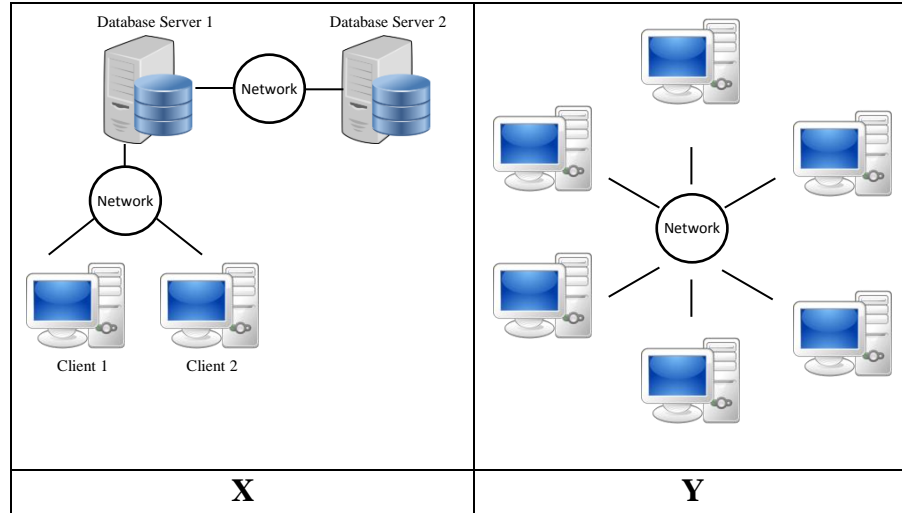


Figure 2  
Rajah 2

- i. All computers in this network have equal responsibilities and capabilities to use the resources available on the network.  
*Semua komputer dalam rangkaian ini mempunyai tanggungjawab dan keupayaan yang sama untuk menggunakan sumber-sumber di dalam rangkaian*
  
- ii. One powerful computer act as a computer that shares information and resources with other computers on a network.  
*Satu komputer yang berkuasa bertindak sebagai komputer yang berkongsi maklumat dan sumber-sumber dengan komputer-komputer lain di dalam rangkaian*

12. State whether the following statements are **True** or **False**.

*Nyatakan sama ada pernyataan berikut **Benar** atau **Palsu**.*

- i. In linear interactivity, the user interacts with the multimedia application without controlling the progress of the content.

*Di dalam interaktiviti sejajar, pengguna berinteraksi dengan aplikasi multimedia tanpa mengawal perkembangan isi kandungannya.*

- ii. In non-linear interactivity user can control the progress and sequence of the multimedia content by using buttons or links.

*Interaktiviti tidak sejajar, pengguna boleh mengawal perkembangan dan jujukan kandungan multimedia dengan menggunakan butang atau pautan-pautan.*

13. Figure 3 shows examples of editing software and hardware used in multimedia development

*Rajah 3 menunjukkan contoh perisian suntingan dan perkakasan yang digunakan di dalam pembangunan multimedia.*

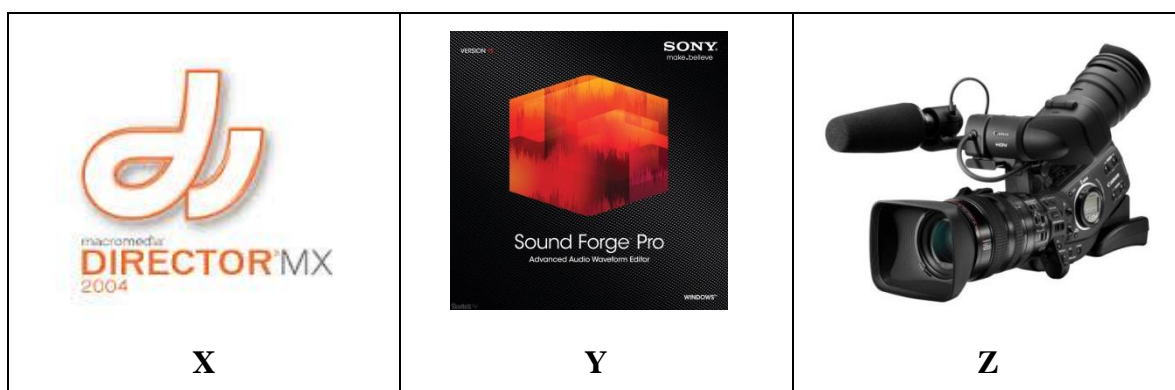


Figure 3

*Rajah 3*

Complete the statement based on the figure 3 by write X, Y or Z

*Lengkapkan pernyataan berdasarkan rajah 3 dengan menulis X, Y atau Z.*

- i. \_\_\_\_\_ used to edit audio.  
 \_\_\_\_\_ digunakan untuk menyunting audio.



- ii. \_\_\_\_\_ records video in digital signals, which can be stored in various forms of media, such as digital video tape or memory cards.  
\_\_\_\_\_ *rakam video dalam bentuk digital, yang boleh disimpan dalam pelbagai media seperti pita video digital atau kad memori.*
- iii. \_\_\_\_\_ used to create animation.  
\_\_\_\_\_ *digunakan unyuk menghasilkan animasi.*
14. Statement 1 is about multimedia production team:  
*Pernyataan 1 berkenaan kumpulan pembangunan multimedia.*

I have to do research on the content of a multimedia program and provide it for the multimedia project.

*Saya perlu membuat kajian berkenaan isi kandungan multimedia dan membekalkannya untuk projek multimedia tersebut*

Statement 1  
*Pernyataan 1*

Which role member fits the statement 1?

*Peranan ahli yang manakah antara berikut sesuai dengan pernyataan 1?*

- A. Project Manager  
*Pengurus Projek*
- B. Subject Matter Expert  
*Pakar Isi Kandungan*
- C. Programmer  
*Pengaturcara*
- D. Instructional Designer  
*Perekabentuk Instruksional*

15. Figure 4 shows an activity that take place in the multimedia production phases.  
*Rajah 4 menunjukkan satu aktiviti yang berlaku di dalam fasa pembangunan multimedia.*

Storyboard				Page5
Previous Screen	Current Screen	Next screen	Text	
Subtitle 3	Subtitle 4	Subtitle 5	Txt_01: Prevention Txt_02: Anti-drug campaigns	
PREVIOUS NEXT MENU EXIT	<p><b>Prevention</b></p> <p>Anti-drug campaigns</p>		Graphics/ Animation/ Simulation/ Video/Audio	Gx_1: picture of anti-drug campaigns Gx_2: picture of anti-drug campaigns Sfx_1: Anti-drug campaigns
			Interactivity	P1: Txt_01 and Txt_02 sync with Gx_1 andGx_2 P2: User can make selection by clicking the buttons.
			Remarks	4 buttons: previous, next, menu, exit

Figure 4  
*Rajah 4*

Based on Figure 4, state the phase  
*Berdasarkan Rajah 4, nyatakan fasa tersebut.*

- A. Design phase  
*Fasa Rekabentuk*
- B. Analysis phase  
*Fasa Analisis*
- C. Publishing phase  
*Fasa Penerbitan*
- D. Evaluation phase  
*Fasa Penilaian*

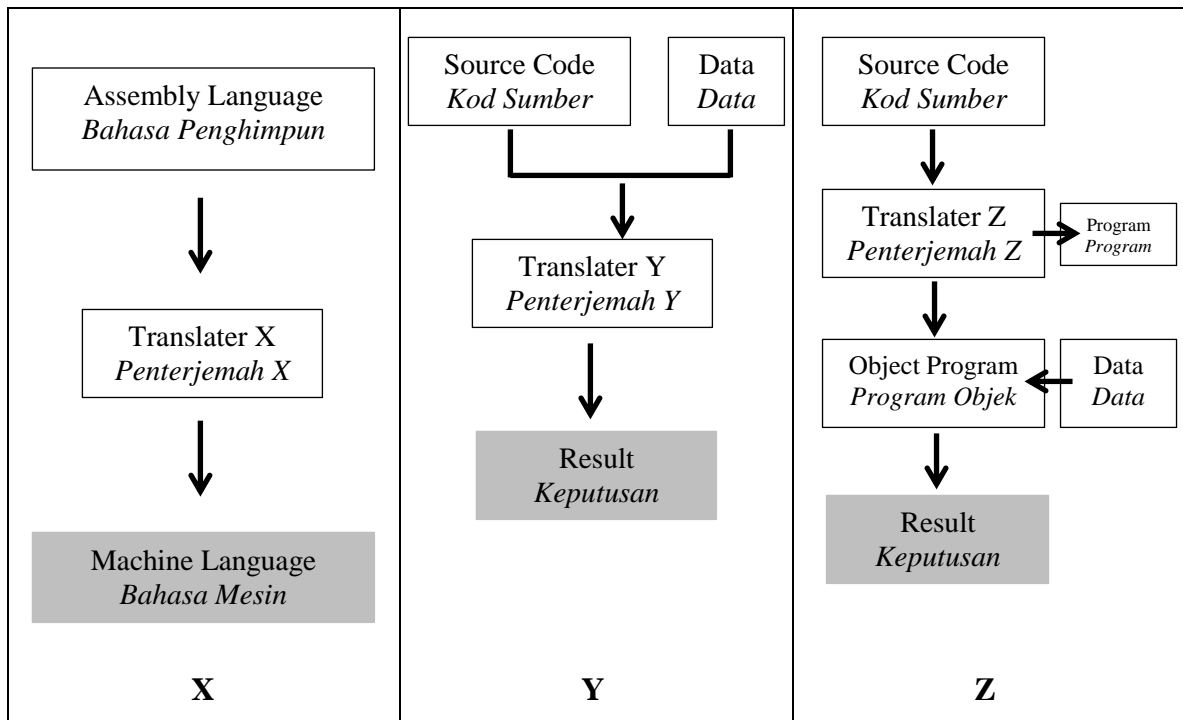
16. Complete the following statement.  
*Lengkapkan pernyataan berikut.*

Statement given are about generation of programming language  
*Pernyataan yang diberikan adalah berkenaan dengan generasi bahasa pengaturcaraan*

- i. \_\_\_\_\_ is a set of instructions and data that a computer's central processing unit can execute directly  
 \_\_\_\_\_ ialah satu set arahan-arahan dan data yang unit pemprosesan pusat komputer boleh melaksanakan secara langsung

- ii. \_\_\_\_\_ is the human-readable notation for the machine language used to control specific computer operations.  
\_\_\_\_\_ ialah nota yang boleh dibaca oleh manusia yang digunakan untuk mengawal opearasi komputer tertentu.

17. Table 3 shows the translators of programming.  
Jadual 3 menunjukkan penterjemah dalam pengaturcaraan

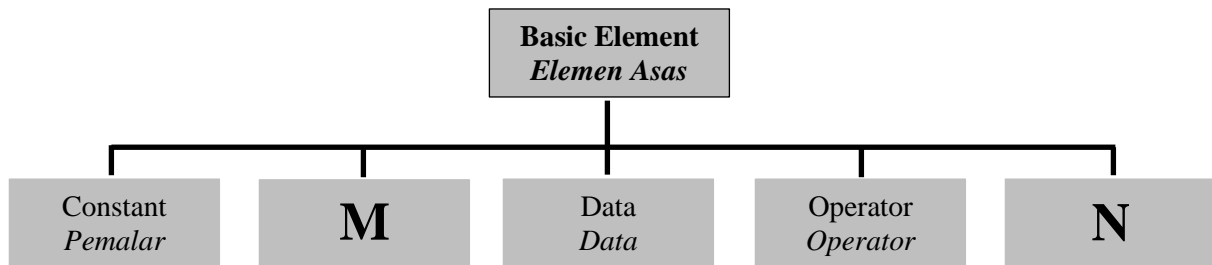


Based on Table 3, match X, Y or Z with the statements below.  
Berdasarkan Jadual 3, padankan X, Y atau Z dengan pernyataan di bawah.

- i. Compiler  
Pengkompil
- ii. Assembler  
Pengahimpun

18. Figure 5 shows an basic elements in programming

*Rajah 5 menunjukkan elemen-elemen asas di dalam pengaturcaraan*



*Figure 5  
Rajah5*

Based on Figure 5, identify :

*Berdasarkan Rajah 5, nyatakan :*

- i. M
- ii. N

19. State whether the following statement is **True** or **False**

*Nyatakan sama ada pernyataan berikut **Benar** atau **Palsu***

- i. In sequence control, the statements are executed one by one in consecutive order.  
*Dalam kawalan jujukan, pernyataan-pernyataan dilaksanakan satu per satu di dalam susuan berturut-turut.*
- ii. Selection control enables the programmer to assign different events for different situations.  
*Kawalan pilihan membenarkan pengaturcara untuk menentukan arahan-arahan berbeza pada situasi yang berbeza*

20. Arrange the steps to develop a program.

*Susun langkah-langkah bagi membangunkan aturcara.*

- I. Problem analysis phase  
*Fasa Analisis Masalah*
- II. Documentation phase  
*Fasa Dokumentasi*
- III. Program design phase  
*Fasa Rekabentuk Program*
- IV. Testing and debugging phase  
*Fasa Pengujian dan Penyahpijat*
- V. Coding phase  
*Fasa Koding*

- A. I, II, V, IV, III
- B. I, III, V, IV, II
- C. III, I, V, IV, II
- D. II, I, V, IV, III

21. Which of the statement describe about procedure in component of information system

*Mana satu pernyataan di bawah menerangkan berkenaan dengan prosidur di dalam komponen sistem maklumat*

- A. Equipment used to perform input, processing and output functions.  
*Peralatan yang digunakan untuk fungsi-fungsi input, pemrosessan dan output*
- B. Allow the computers to carry out most of the instructions related to information processing.  
*Membenarkan komputer melaksanakan kebanyakan arahan yang berkaitan dengan pemrosessan maklumat*
- C. Operating instructions for the user of an information system and can be in the form of guidelines in the user manuals.  
*Operasi arahan untuk pengguna sistem maklumat dan boleh dalam bentuk garis panduan di dalam manual pengguna.*
- D. Set of a related components that collects data, processes data and provides information.  
*Sekumpulan komponen yang berkaitan yang mengumpul data, proses data dan membekalkan maklumat.*

22. Complete the following statement on types of information system.

*Lengkapkan pernyataan berikut tentang jenis-jenis sistem maklumat.*

\_\_\_\_\_ helps top-level management to plan strategies.

\_\_\_\_\_ *membantu pengurusan atasan merancang strategi*

23. State whether the following statement on hierarchy of data is **True** or **False**

*Nyatakan sama ada pernyataan berikut berkenaan herarki data **Benar** atau **Palsu***

i. Each byte consists of eight bits. Each byte represents a character.

*Satu bait mengandungi lapan bit. Satu bait mempersembahkan satu karakter*

ii. Bit is a unit of data consisting of one or more characters (bytes).

*Bit adalah unit bagi data yang mengandungi satu atau lebih karakter (bait)*

24. Benefit of using database :

*Kebaikan menggunakan pangkalan data :*

I. Minimises data redundancy

*Mengurangkan pertindihan data*

II. Data can be shared

*Data boleh dikongsi*

III. Information can be accessed easily

*Maklumat boleh dicapai dengan mudah*

IV. Data integrity is assured

*Keesahan data dijamin*

A. I, II and III

*I, II dan III*

B. I, II and IV

*I, II dan IV*

C. II, III and IV

*II, III dan IV*

D. All above

*Semua di atas*

25. Figure 6 shows one of object in information system  
*Rajah 6 menunjukkan salah satu objek di dalam sistem maklumat*

*Employee Home Phone List*

<i>Last Name</i>	<i>First Name</i>	<i>Title</i>	<i>Home Phone</i>
Buchanan	Steven	Sales Manager	(71) 555-4848
Callahan	Laura	Inside Sales Coordinator	(206) 555-1189
Davolio	Nancy	Sales Representative	(206) 555-9857
Dodsworth	Anne	Sales Representative	(71) 555-4444
Fuller	Andrew	Vice President, Sales	(206) 555-9482
King	Robert	Sales Representative	(71) 555-5598
Leverling	Janet	Sales Representative	(206) 555-3412
Peacock	Margaret	Sales Representative	(206) 555-8122
Suyama	Michael	Sales Representative	(71) 555-7773

Figure 6  
*Rajah 6*

Identify figure 6  
*Kenal pasti rajah 6*

**Section B**  
**Bahagian B**  
**[20 Marks]**

This section consists of **five** questions. Answer **all** questions.  
*Bahagian ini mengandungi lima soalan. Jawab semua soalan*

26. Figure 7 shows on relationship between type of network communication technology  
*Rajah 7 menunjukkan perkaitan antara teknologi komunikasi rangkaian.*

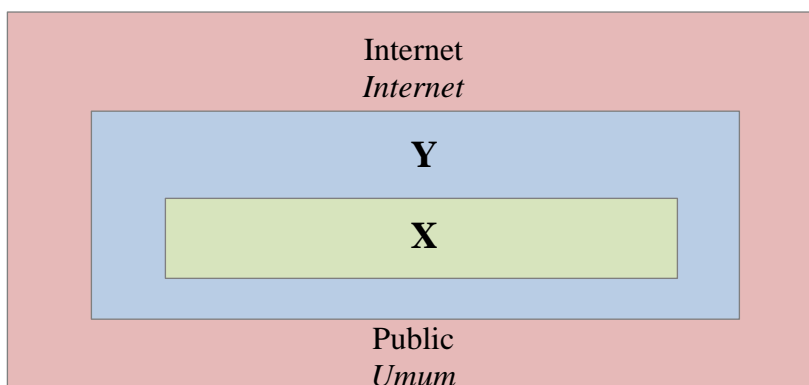


Figure 7  
Rajah 7

Based on Figure 7;  
*Berdasarkan Rajah 7;*

- a) Identify :

*Kenalpasti :*

- i. X
- ii. Y

[2 marks]

- b) Give **two** differences between Internet and X  
*Berikan dua perbezaan diantara Internet dan X*

[2 marks]



27. Figure 8 shows the relationship between two table in database  
*Rajah 8 menunjukkan hubungan antara dua jadual di dalam pangkalan data.*

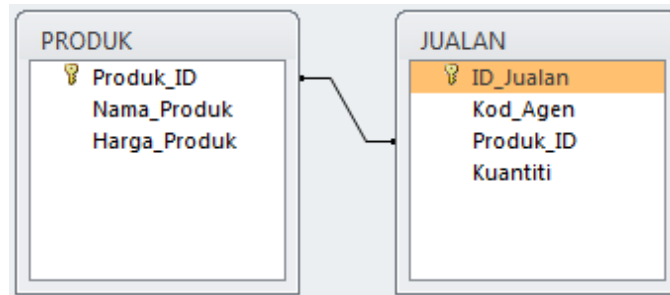


Figure 8  
*Rajah 8*

Based on figure 8,  
*Berdasarkan rajah 8,*

- a) Identify primary key for :  
*Kenaplasti kekunci utama bagi :*
  - i. Table Produk :  
*Jadual Produk :*
  - ii. Table Jualan :  
*Jadual Jualan :* [2 marks]
  
- b) Give **one** different between primary key and foreign key  
*Berikan **satu** perbezaan antara kekunci utama dan kekunci asing.* [2 marks]

28. Table 2 describe about a controversial content

*Jadual 2 menerangkan berkenaan dengan kandungan kontroversi*

<b>X</b>	Any form of media or material (like books or photographs) that depicts erotic behaviour and is intended to cause sexual excitement. <i>Sebarang bentuk media atau bahan (seperti buku atau foto) yang memaparkan perlakuan berahi dan bertujuan untuk mendatangkan keghairahan seksual.</i>
<b>Y</b>	A legal term for false and malicious statement (meaning knowing that it is false, or “reckless disregard” that it was false) about someone. <i>Satu istilah perundangan bagi satu pernyataan yang palsu dan berniat jahat terhadap seseorang.</i>

Table 2  
*Jadual 2*

Based on table 2

*Berdasarkan kepada jadual 2*

a) Identify :

*Kenal pasti :*

i. X

ii. Y

[2 marks]

b) Give **two** effect of Y on society

*Berikan **dua** kesan Y kepada masyarakat.*

[2 marks]

29. Figure 9 shows a part of source code.

*Rajah 9 menunjukkan sebahagian daripada kod aturcara.*

```
Private Sub cmdCalculate_Click()

Dim height, weight, BMI As Double
height = Val(txtHeight)
weight = Val(txtWeight)

BMI = weight / height ^ 2
If BMI >= 30 Then
    lblstatus.Caption = "Obesity"
ElseIf BMI >= 25 Then
    lblstatus.Caption = "Overweight"
ElseIf BMI >= 18.5 Then
    lblstatus.Caption = "Normal Weight"
Else
    lblstatus.Caption = "Underweight"
End If
    lblBMI = FormatNumber(BMI, 2)

End Sub
```

Figure 9

*Rajah 9*

Based on Figure 9;

*Berdasarkan Rajah 9;*

a) State **two** variables.

*Nyatakan **dua** pemboleh ubah.*

[2 marks]

b) Give a difference between variable and constant.

*Berikan perbezaan di antara pemboleh ubah dan pemalar.*

[2 marks]

- 30. Figure 10 shows specification of personal computer  
*Rajah 10 menunjukkan spesifikasi sebuah komputer peribadi*

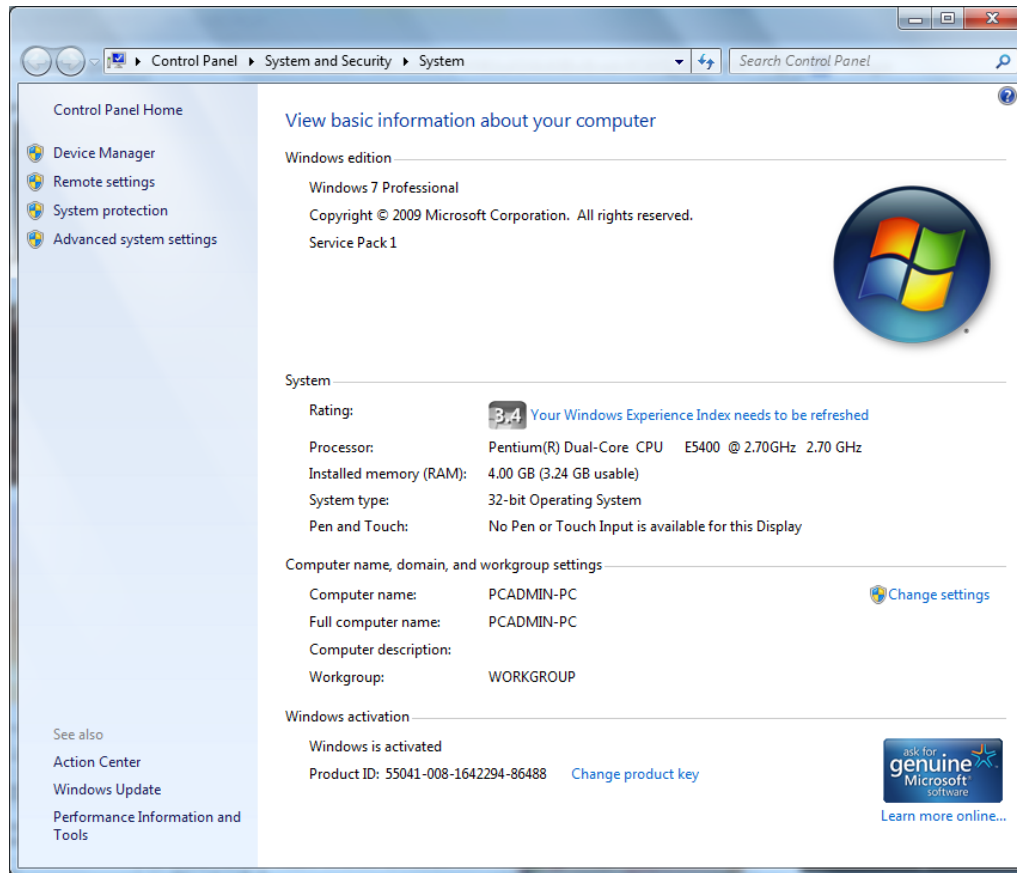


Figure 10  
*Rajah 10*

Based on figure 10  
*Berdasarkan rajah 10*

- a) State :  
*Nyatakan :*
  - i. The processor speed  
*Kelajuan pemprosesan*
  - ii. RAM capacity  
*Kapasiti RAM*

[2 marks]

- b) Identify the operating system used in this computer  
*Kenalpasti sistem pengoperasian yang digunakan bagi komputer ini.* [1 mark]
- c) Give **one** function of operating system  
*Berikan **satu** fungsi sistem pengoperasian.* [1 mark]

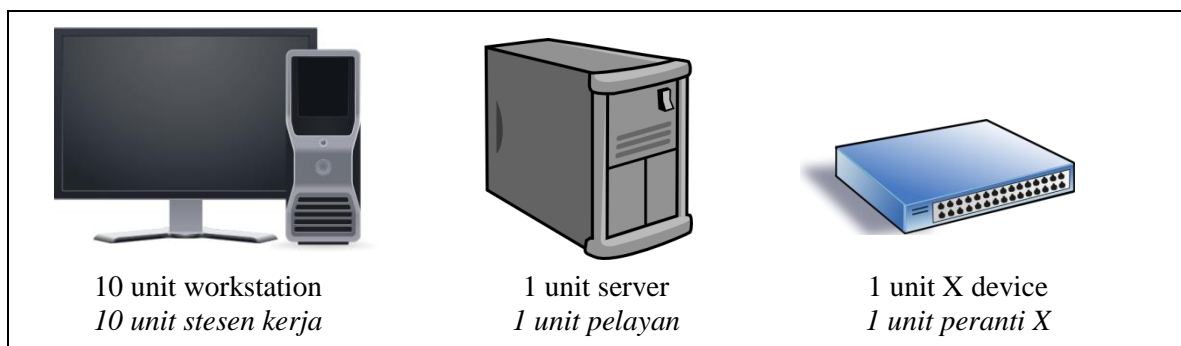
**Section C**  
***Bahagian C***  
[14 marks]

This section consists of **three** questions. Answer **two** questions only:  
*Bahagian ini mengandungi tiga soalan. Jawab dua soalan sahaja*

**Question 31 is compulsory and choose either Question 32 or Question 33.**  
*Soalan 31 adalah wajib dan pilih sama ada Soalan 32 atau Soalan 33.*

31. SMK Taman Putri plan to upgrade the Computer Laboratory facilities. Figure 11 show the equipments provided by school administrator. PIBG agree to donate 10 units notebook equipped with WIFI technology. As a ICT student, you are requested by your ICT teacher to ensure that the project run smoothly.

*SMK Taman Putri bercadang untuk meningkatkan kemudahan makmal komputer. Rajah 11 menunjukkan peralatan-peralatan yang dibekalkan oleh pihak sekolah. PIBG bersetuju untuk menderma 10 unit komputer riba dengan kemudahan teknologi WIFI. Sebagai pelajar ICT, anda diminta oleh guru ICT anda untuk memastikan projek tersebut berjalan lancar.*



*Figure 11*

*Rajah 11*

Based on figure 11 and the situation given

*Berdasarkan kepada rajah 11 dan situasi yang diberikan*

- Propose a suitable network topology for the Computer Laboratory. Justify your proposal.  
*Cadangkan topology rangkaian yang sesuai bagi makmal komputer tersebut. Justifikasikan cadangan anda.* [4 marks]
- Identify two devices required to provide Internet access to all computers at the laboratory include 10 units notebook.  
*Kenal pasti dua perkakasan yang diperlukan bagi membolehkan capaian Internet kepada semua komputer di makmal tersebut termasuk 10 unit komputer riba.* [2 marks]
- Give one function of X device  
*Berikan satu fungsi peranti X* [1 mark]

32. Figure 12(a) shows the program interface to calculate score of exam. Figure 12(b) menunjukkan part or program code.

*Rajah 12(a) menunjukkan antaramuka aturcara untuk mengira markah peperiksaan. Rajah 12(b) menunjukkan sebahagian daripada kod aturcara.*

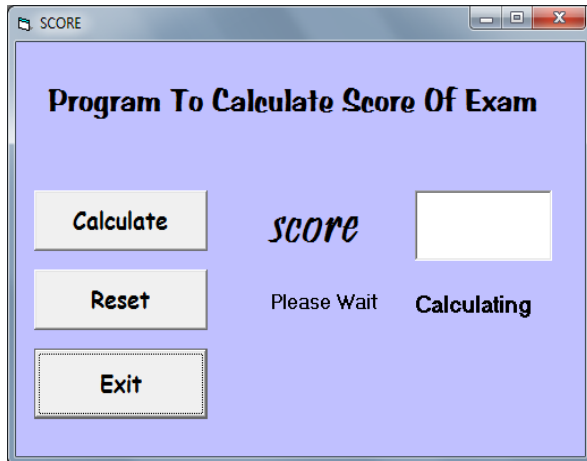


Figure 12(a)  
Rajah 12(a)

```
Private Sub cmdcalculate_Click()
Dim score As Integer
score = Val(txtscore.Text)

If score < 40 Then
  lblcomment.Caption = "sorry, you are..."
  lblgrade.Caption = "Fail"

Else
  lblcomment.Caption = "Tahniah, Anda..."
  lblgrade.Caption = "LULUS"

End If
End Sub
```

Figure 12(b)  
Rajah 12(b)

Based on both figure 12(a) and figure 12(b)

*Berdasarkan kepada kedua-dua rajah 12(a) dan rajah 12(b)*

- a. Write a pseudocode  
*Tuliskan pseudocode*

[5 marks]

- b. Write the output when score :  
*Tuliskan output apabila skor :*

- i. 26  
ii. 65

[1 mark]

[1 mark]



33. Figure 13(a) shows query designed based on two tabled created. Figure 13(b) shows all record entered in database

*Rajah 13(a) menunjukkan rekabentuk kuiry berdasrkan dua jadual yang dibina. Rajah 11(b) menunjukkan semua rekod yang dimasukkan di dalam pangkalan data*

Field:	ID_Unit	Nama_Unit	Jantina	Nama	Kelas
Table:	UNIT_BERUNIFORM	UNIT_BERUNIFORM	PELAJARI	PELAJARI	PELAJARI
Sort:					
Show:	<input checked="" type="checkbox"/>	<input checked="" type="checkbox"/>	<input checked="" type="checkbox"/>	<input checked="" type="checkbox"/>	<input checked="" type="checkbox"/>
Criteria:			"L"		
or:					

Figure 13 (a)

*Rajah 13 (a)*

ID_Unit	Nama_Unit	Jantina	Nama	Kelas
KB002	KADET BOMBA	P	Fatimah	2A
KP001	KADET POLIS	L	AH SENG	4SC
KP001	KADET POLIS	L	RAJASAMI	1B
PI001	PUTERI ISLAM	P	Aminah	2A
PM001	PENGAKAP MU	L	ALI	1C
*				

Figure 13 (b)

*Rajah 13 (b)*

Based on figure 13

*Berdasarkan rajah 13*

- Create two tables to store the data and show the relationship between the two tables.  
*Cipta dua jadual untuk menyimpan data di atas dan tunjukkan hubungan di antara ke dua-dua jadual tersebut.* [3 marks]
- Based on record in figure 13b), design a report when criteria is "L". State the number of record.  
*Berdasarkan rekod pada rajah 13(b), reka satu laporan apabila kriterianya adalah "L". Nyatakan jumlah rekod.* [4 marks]

**END OF QUESTION PAPER**  
**KERTAS SOALAN TAMAT**



**SMK TAMAN PUTRI  
KULAIJAYA, JOHOR.**

---

**PEPERIKSAAN PERCUBAAN SPM  
SIJIL PELAJARAN MALAYSIA 2014  
INFORMATION AND COMMUNICATION TECHNOLOGY  
Kertas 1  
Ogos 2014**

**3765/1**

**2 ½ Jam**

**Dua Jam Tiga Puluh Minit**

---

---

**JANGAN BUKA KERTAS SOALAN INI SEHINGGA DIBERITAHU**

1. *Tulis nama dan nombor kad pengenalan anda pada ruang yang disediakan dalam helaian jawapan*
2. *Anda boleh menjawab soalan ini dalam Bahasa Melayu atau Bahasa Inggeris sepenuhnya atau sebahagian dalam Bahasa Melayu dan sebahagian dalam Bahasa Inggeris.*
3. *Kertas ini mengandungi tiga bahagian ; **Bahagian A, Bahagian B dan Bahagian C.***
4. *Jawapan untuk **Bahagian A** hendaklah ditulis di ruang yang disediakan pada **Helaian Jawapan***
5. *Jawapan untuk **Bahagian B dan Bahagian C** mesti ditulis pada buku jawapan (kertas kajang) yang disediakan. Jika tidak mencukupi, sila dapatkan helaian jawapan daripada pengawas peperiksaan yang bertugas*
6. *Anda hendaklah menceraikan **Helaian Jawapan** dan menyerahkan kepada pengawas bersama-sama dengan buku jawapan anda.*
7. ***Arahan** telah disediakan pada setiap **Bahagian A, Bahagian B dan Bahagian C.** Sila baca dengan teliti.*
8. *Anda dibenarkan menggunakan kalkulator saintifik*

---

Kertas ini mengandungi 26 halaman bercetak termasuk Helaian Jawapan.