

# BAHAN KECEMERLANGAN

PEPERIKSAAN PERCUBAAN  
SIJIL PELAJARAN MALAYSIA 2014

3765/1

INFORMATION AND COMMUNICATION TECHNOLOGY

**Kertas 1**  
Ogos 2014  
2½ jam

Dua jam tiga puluh minit

---

**JANGAN BUKA KERTAS SOALAN INI SEHINGGA DIBERITAHU**

1. *Tulis nombor kad pengenalan dan angka giliran anda pada ruang yang disediakan dan semua buku jawapan.*
2. *Kertas soalan ini adalah dalam dwibahasa.*
3. *Anda boleh menjawab kertas soalan ini dalam bahasa Melayu atau bahasa Inggeris sepenuhnya atau sebahagian dalam bahasa Melayu dan sebahagian dalam bahasa Inggeris.*
4. *Kertas soalan ini mengandungi tiga bahagian : **Bahagian A, Bahagian B dan Bahagian C.***
5. *Jawapan untuk **Bahagian A** hendaklah ditulis di ruang yang disediakan pada **Helaian Jawapan** .*
6. *Jawapan untuk **Bahagian B dan Bahagian C** hendaklah ditulis di ruang yang disediakan pada kertas soalan.*

---

Kertas soalan ini mengandungi 22 halaman bercetak

**Answer Sheet**

NAMA : .....

NO. KAD PENGENALAN

--	--	--	--	--	--	--	--	--	--	--	--	--	--	--	--	--	--

ANGKA GILIRAN

--	--	--	--	--	--	--	--	--

Question No. <i>No. Soalan</i>	Candidate's Answer <i>Jawapan Calon</i>	Marks <i>Markah</i>
1		1
2		2
3	(i)	3
	(ii)	4
4	(i)	5
	(ii)	6
5		7
6		8
7	(i)	9
	(ii)	10
8	(i)	11
	(ii)	12
9	(i)	13
	(ii)	14
10	(i)	15
	(ii)	16
11		17
12		18
13	(i)	19
	(ii)	20
14		21
15	(i)	22
	(ii)	23
16		24
17		25
18	(i)	26
	(ii)	27
19		28
20	(i)	29
	(ii)	30
21		31
22	(i)	32
	(ii)	33
23		34
24		35
25		36

**Section A**  
**Bahagian A**

[36 marks]  
[36 markah]

Answer **all** questions. Write your answers in the spaces provided in **Answer Sheet**. Each answer carries **one** mark.

Jawab **semua** soalan. Tulis jawapan anda di ruang yang disediakan pada **Helaian Jawapan**. Setiap jawapan diperuntukan **satu** markah.

1. The technology required for information processing, the use of electronic computers, communication devices and software applications to convert, store, protect, transmit and retrieve information from anywhere and anytime refers to \_\_\_\_\_.  
*Teknologi yang memerlukan pemprosesan maklumat, penggunaan komputer elektronik, alat komunikasi dan applikasi perisian untuk menukarkan, menyimpan,, menyelamatkan, memindahkan dan mengambil semula maklumat dari mana sahaja dan pada bila-bila masa merujuk kepada\_\_\_\_\_.*
  
2. Which of the following is the advantage of using computerized system?  
*Manakah antara berikut merupakan kelebihan terhadap penggunaan sistem komputer?*
  - A Student assemble the computer in the lab  
*Pelajar membuat pemasangan komputer di makmal*
  - B Withdraw money from the bank counter  
*Mengeluarkan wang dari kaunter bank*
  - C Buying a flight ticket online  
*Membeli tiket kapal terbang atas talian*
  - D Buying a printer from PC Fair  
*Membeli pencetak daripada pameran komputer*
  
3. Write **True or False** for the following statement.  
*Tuliskan **Benar** atau **Palsu** bagi setiap pernyataan berikut.*
  - (i) Privacy means that we have the right not to disclose our personal details.  
*Kebersendirian bermaksud kita ada hak untuk tidak mendedahkan maklumat peribadi.*
  
  - (ii) Privacy only can be protected using utility software such as firewall and antivirus.  
*Kebersendirian hanya boleh dilindungi menggunakan perisian utiliti seperti tembok api dan antivirus.*

4. Table 1 shows the process of Internet filtering.  
*Jadual 1 menunjukkan proses penapisan Internet.*

Keyword Blocking <i>Halangan Kata Kunci</i>	Site blocking <i>Halangan Laman Web</i>	Web Rating System <i>Sistem Penarafan Web</i>
<b>A</b>	<b>B</b>	<b>C</b>

Table 1  
*Jadual 1*

Choose **A**, **B** or **C** to match the following statements.  
*Pilih **A**, **B** atau **C** untuk memadankan pernyataan berikut.*

- (i) This method uses a list of banned words.  
*Kaedah ini menggunakan senarai perkataan tertentu yang dihalang.*
  - (ii) Software is used to prevent user from accessing the web sites on list.  
*Perisian digunakan untuk menghalang pengguna dari mengakses laman web tertentu.*
5. The smallest unit of data that the computer can process.  
*Unit terkecil data yang boleh diproses oleh komputer.*
- A Bit  
*Bit*
  - B Byte  
*Bait*
  - C Field  
*Medan*
  - D Character  
*Aksara*
6. Figure 1 shows basic information about a computer.  
*Rajah 1 menunjukkan maklumat asas tentang sebuah komputer*

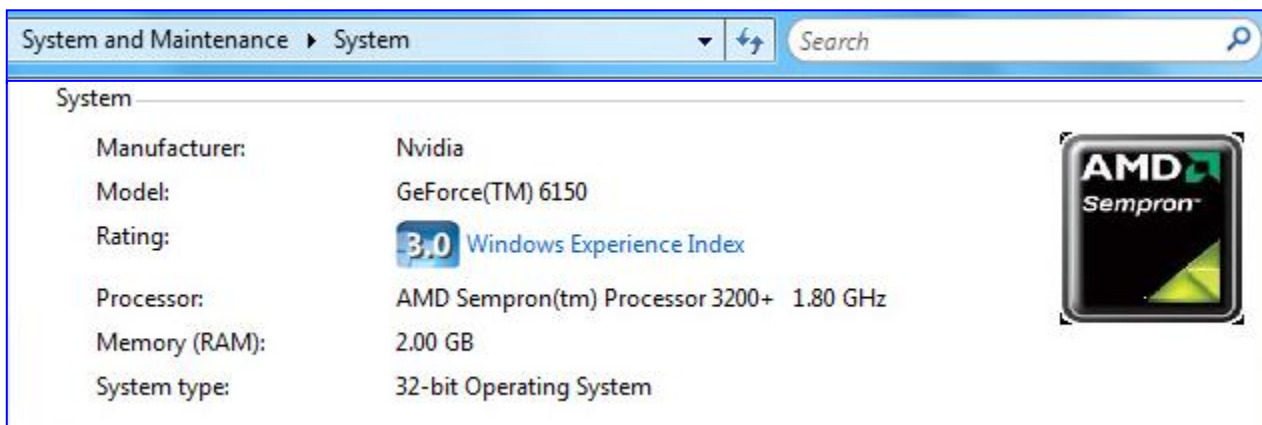


Figure 1  
*Rajah 1*

State the unit of clock speed measurement in Figure 1.  
*Nyatakan unit pengukuran kelajuan jam komputer dalam Rajah 1.*

7. Figure 2 shows the examples of computer devices.  
*Rajah 2 menunjukkan contoh-contoh peranti komputer.*



Figure 2  
*Rajah 2*

Based on Figure 2, write P, Q or R to indicate the output device used for  
*Berdasarkan Rajah 2, tulis P, Q atau R untuk menunjukkan peranti output bagi*

- (i) Graphics  
*Grafik*
  - (ii) Audio  
*Audio*
8. Write **True** or **False** for the following statement.  
*Tuliskan **Benar** atau **Palsu** bagi setiap pernyataan berikut.*
- (i) An operating system is a computer programs that coordinates all the activities among computer hardware devices.  
*Sistem pengoperasian adalah aturcara komputer yang mengawal semua aktiviti antara komputer dan perkakasan.*
  - (ii) Operating system for PC platform are DOS and Mac OS X.  
*Sistem pengoperasian bagi platform PC ialah DOS dan Mac OS X.*

9. Figure 3 shows three types of network.  
*Rajah 3 menunjukkan tiga jenis rangkaian.*

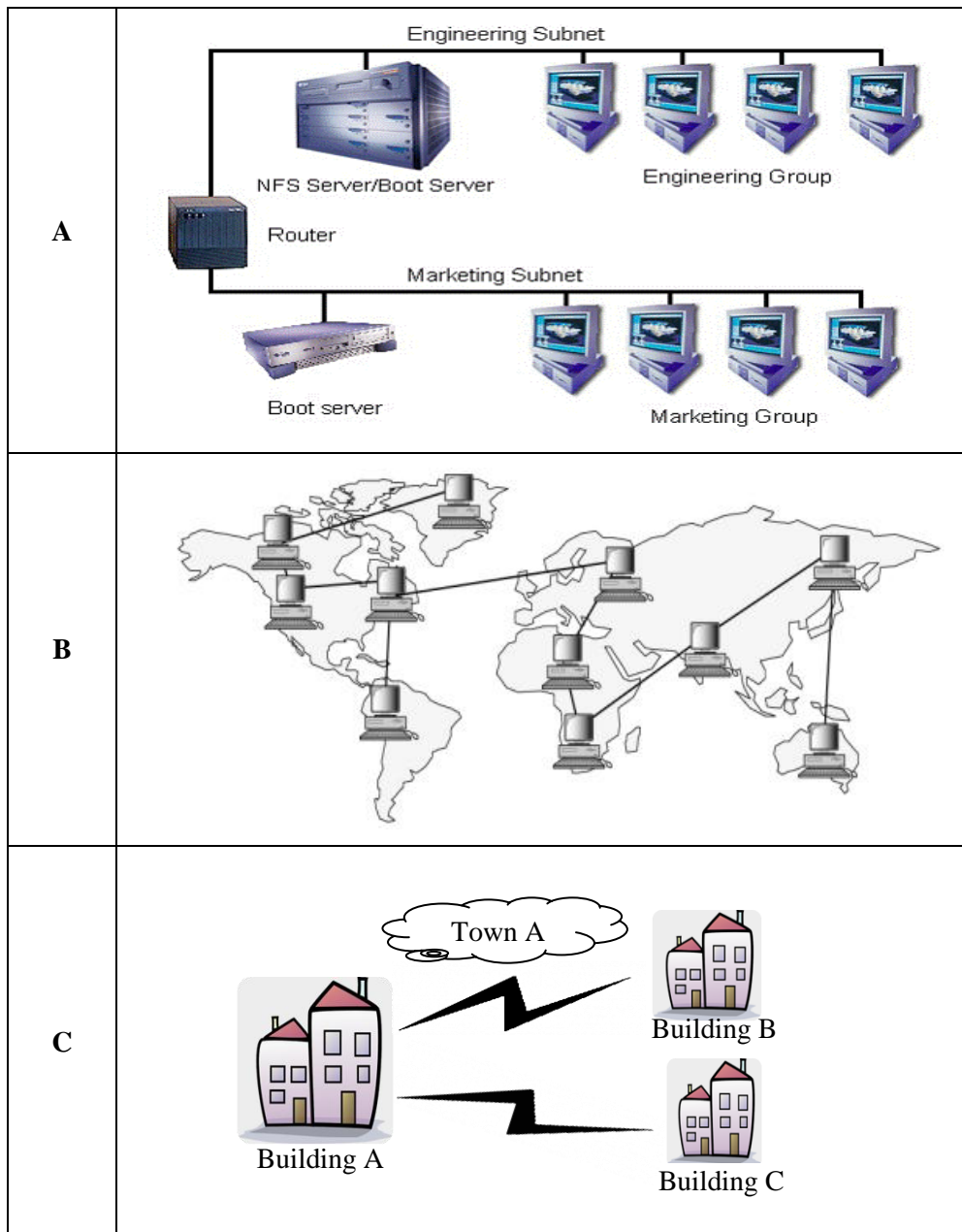


Figure 3  
*Rajah 3*

Based on Figure 3, write A, B or C for the following types of network:  
*Berdasarkan Rajah 3, tuliskan A, B atau C bagi jenis rangkaian berikut:*

- (i) Local Area Network  
*Rangkaian Kawasan Setempat*
- (ii) Metropolitan Area Network  
*Rangkaian Kawasan Metropolitan*

10. Write **True** or **False** for the following statement:  
*Tuliskan **Benar** atau **Palsu** bagi setiap pernyataan berikut:*
- (i) A router is a network devices that enables a computer to transmit data over telephone lines.  
*Penghala ialah peranti rangkaian yang membolehkan sesebuah komputer menghantar data melalui talian telefon.*
- (ii) Network Interface Card acts as a junction between two or more networks to transfer data packets among them.  
*Kad Antaramuka Rangkaian bertindak sebagai persimpangan antara dua atau lebih rangkaian untuk menghantar paket-paket data di antara rangkaian tersebut.*
11. Which of the following shows the feature of fibre optic cable.  
*Manakah antara berikut menunjukkan ciri-ciri kabel fiber optik.*
- A The cable has four pairs of wires inside the jacket.  
*Kabel ini mengandungi empat pasang wayar didalam jaket.*
- B Has a single copper conductor at its center.  
*Mempunyai satu wayar tembaga yang terletak di tengahnya.*
- C Transmit data using light.  
*Memindahkan data menggunakan cahaya.*
- D The cable consist an outer covering or shield.  
*Kabel ini mengandungi lapisan luar atau lapisan pelindung.*
12. Windows Server 2003 is an example of \_\_\_\_\_ which is designed to allow file sharing and printer access among multiple computers in a Local Area Network (LAN).  
*Windows Server 2003 merupakan contoh \_\_\_\_\_ yang direka bentuk bagi membolehkan perkongsian fail dan capaian pencetak antara komputer-komputer dalam Rangkaian Kawasan Setempat (LAN).*
13. State whether the following statements are **True** or **False**.  
*Nyatakan sama ada pernyataan berikut **Benar** atau **Palsu**.*
- (i) Linear interactivity allows the user to control the progress of multimedia content.  
*Interaktiviti linear membenarkan pengguna mengawal perjalanan sesuatu kandungan multimedia.*
- (ii) CD-based medium does not allows the user to change the content of multimedia production.  
*Medium berasaskan CD tidak membenarkan pengguna mengubah kandungan produksi multimedia.*
14. Video in analog signals can be recorded on a magnetic tape by using \_\_\_\_\_ .  
*Video dalam bentuk isyarat analog boleh direkod pada pita magnetik menggunakan \_\_\_\_\_ .*

15. Table 2 shows members of multimedia development team.  
*Jadual 2 menunjukkan ahli-ahli dalam kumpulan pembangunan multimedia.*

<b>P</b> Subject Matter Expert <i>Pakar Rujuk Isi Kandungan</i>	<b>Q</b> Instructional Designer <i>Pereka Bentuk Pengajaran</i>	<b>R</b> Graphic Artist <i>Pereka Grafik</i>
---	---	--

Table 2  
*Jadual 2*

Match the members of multimedia development team with the following statements by writing **P, Q** or **R**.

*Padankan ahli-ahli dalam kumpulan pembangunan multimedia dengan pernyataan berikut dengan menulis P, Q atau R.*

- (i) Person who conducts a research on the content of a multimedia program and provide the content for the multimedia team.  
*Individu yang melaksanakan kajian terhadap isi kandungan multimedia dan menyediakan bahan untuk kumpulan multimedia.*
  - (ii) Person that decide the best educational strategies to present the multimedia program.  
*Individu yang memutuskan strategi pembelajaran yang terbaik dalam penyampaian program multimedia.*
16. Table 3 shows the activities in multimedia development phase.  
*Jadual 3 menunjukkan aktiviti dalam fasa pembangunan multimedia.*

Interview the clients <i>Temuramah pelanggan</i>	Write the problem statement <i>Menulis pernyataan masalah</i>	Write a proposal <i>Menulis kertas cadangan</i>
---	--	--

Table 3  
*Jadual 3*

Table 3 refer to  
*Jadual 3 merujuk kepada*

- A Design Phase  
*Fasa Rekabentuk*
- B Testing Phase  
*Fasa Pengujian*
- C Analysis Phase  
*Fasa Analisis*
- D Implementation Phase  
*Fasa Pelaksanaan*



17. A series of organised instructions that directs a computer to perform tasks is  
*Satu siri arahan bagi mengarahkan komputer untuk melaksanakan tugas ialah*
- A Coding  
*Pengaturcaraan*
  - B Program  
*Aturcara*
  - C Programming  
*Pengaturcaraan*
18. State whether the following statement is **True** or **False**.  
*Nyatakan sama ada pernyataan berikut **Benar** atau **Palsu**.*
- (i) Machine language is a low-level programming language.  
*Bahasa Mesin adalah bahasa pengaturcaraan aras rendah.*
  - (ii) COBOL, BASIC and FOCUS are examples of high-level programming language.  
*COBOL, BASIC dan FOCUS adalah contoh bahasa pengaturcaraan peringkat tinggi.*
19. Choose the correct statements regarding mathematical and logical operators.  
*Pilih pernyataan yang betul tentang operator matematik dan logik.*
- I Example of logical operation are  $>$ ,  $<$ ,  $>=$  and  $<=$ .  
*Contoh operator logik adalah  $>$ ,  $<$ ,  $>=$  dan  $<=$ .*
  - II Example of mathematical operations are  $+$ ,  $-$ ,  $/$ ,  $*$ ,  $=$ .  
*Contoh operator matematik adalah  $+$ ,  $-$ ,  $/$ ,  $*$ ,  $=$ .*
  - III Logical operators are notation that tell the computer to perform logical operations.  
*Operator logik adalah notasi yang memberitahu komputer untuk melaksanakan operasi logik.*
  - IV Mathematical operators are notations that tell the computer to perform mathematical operation.  
*Operator matematik adalah notasi yang memberitahu komputer untuk melaksanakan operasi matematik.*
- A I, II and III
  - B I, II and IV
  - C I, III and IV
  - D II, III and IV

20. Figure 4 shows program development phase.  
*Rajah 4 menunjukkan fasa pembangunan program.*

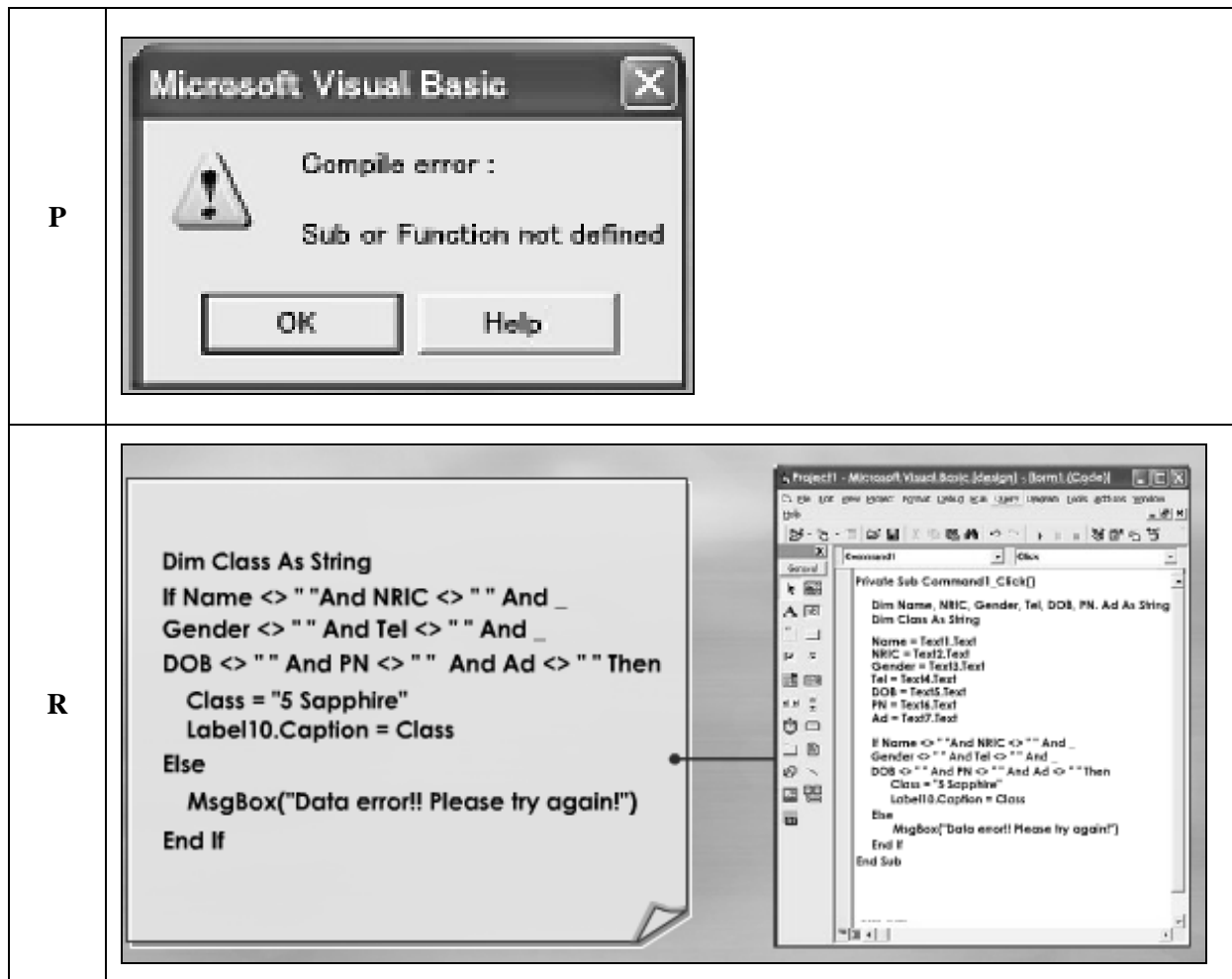


Figure 4  
*Rajah 4*

Based on Figure 4, state program development phase in  
*Berdasarkan Rajah 4, nyatakan fasa pembangunan program pada*

- (i) P
- (ii) R

21. Which of the following are true about information system components?  
 Manakah antara berikut adalah benar tentang komponen-komponen sistem maklumat?

	Component <i>Komponen</i>	Description <i>Penerangan</i>
I	Data <i>Data</i>	A meaningful information. <i>Maklumat yang bermakna</i>
II	Hardware <i>Perkakasan</i>	A physical equipment <i>Peralatan fizikal</i>
III	Software <i>Perisian</i>	A computer programs <i>Program Komputer</i>
IV	Procedure <i>Prosedur</i>	A set of instructions <i>Sekumpulan arahan</i>

- A I, II and III  
 B I, II and IV  
 C I, III and IV  
 D II, III and IV

22. Table 4 shows types of information system.  
 Jadual 4 menunjukkan jenis-jenis sistem maklumat.

<b>X</b>	Decision Support Systems <i>Sistem Sokongan Pengurusan</i>
<b>Y</b>	Transaction Processing System <i>Sistem Pengoperasian Urusniaga</i>
<b>Z</b>	Executive Information System <i>Sistem Maklumat Eksekutif</i>

Table 4  
 Jadual 4

Match the types of information system with the following statements by writing **X**, **Y** or **Z**.  
 Padankan jenis-jenis sistem maklumat dengan pernyataan berikut dengan menulis **X**, **Y** atau **Z**.

- (i) System used to record business transactions.  
 Sistem yang digunakan untuk merekod transaksi perniagaan.
- (ii) System that provide the manager with the information to make the best decisions for the company.  
 Sistem yang menyediakan maklumat kepada pengurus bagi membuat keputusan terbaik bagi syarikat.

23. Collection of fields about one person, place or thing in table is called \_\_\_\_\_ .  
*Koleksi medan tentang seseorang, tempat atau benda di dalam jadual di panggil \_\_\_\_\_ .*
24. For adding records to a database table, \_\_\_\_\_ operation is used.  
*Untuk menambah rekod ke dalam jadual pangkalan data, operasi \_\_\_\_\_ digunakan.*
25. Table 5 shows activities in system development phase.  
*Rajah 5 menunjukkan aktiviti dalam fasa pembangunan sistem.*

<ul style="list-style-type: none"> <li>• Creating a Database</li> <li>• Creating Tables</li> <li>• Assigning Table Relationship</li> <li>• Creating Queries</li> <li>• Creating Form</li> <li>• Creating Reports</li> </ul>
---

Table 5  
*Jadual 5*

Table 5 refers to  
*Jadual 5 merujuk kepada*

- A Design Phase  
*Fasa Rekabentuk*
- B Testing Phase  
*Fasa Pengujian*
- C Maintenance Phase  
*Fasa Penyelenggaraan*
- D Implementation Phase  
*Fasa Pelaksanaan*

**Section B**  
**Bahagian B**

[20 marks]  
[20 markah]

This section consists of **five** questions. Answer **all** questions.  
*Bahagian ini mengandungi lima soalan. Jawab semua soalan.*

26. Figure 5 shows a map of Gemilang Kencana Company which is a communications company recently moved into new offices adjacent to peat forest. One day the peat forest was on fire and almost spread to the company.  
*Rajah 5 menunjukkan pelan Syarikat Gemilang Kencana iaitu sebuah syarikat komunikasi yang baru-baru ini berpindah ke pejabat baru bersebelahan dengan hutan gambut. Suatu hari hutan itu terbakar dan hampir merebak ke syarikat.*

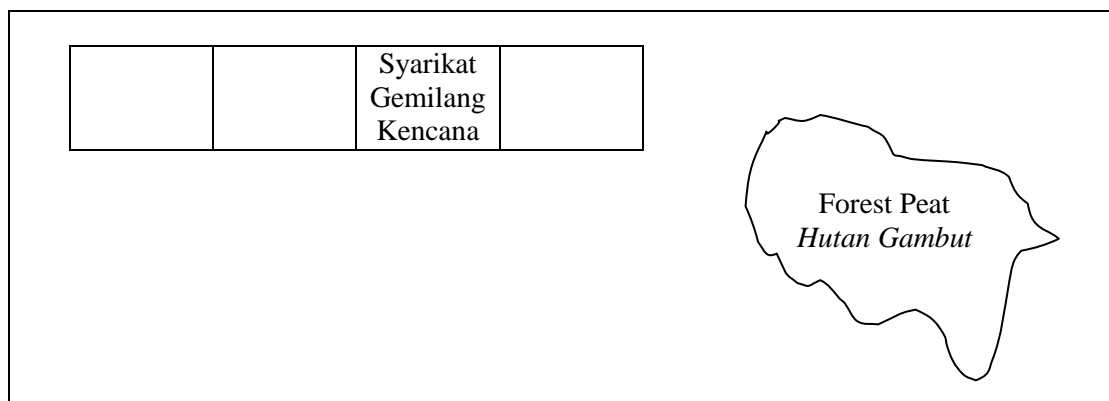


Figure 5  
*Rajah 5*

Based on Figure 5,  
*Berdasarkan Rajah 5,*

- (a) State the type of computer threats?  
*Nyatakan jenis ancaman komputer?*

Justify your answer.  
*Beri justifikasi jawapan anda.*

[2 marks]

- (b) Give two types of security measures to overcome the threats by Gemilang Kencana Company.  
*Berikan dua jenis langkah keselamatan yang boleh diambil oleh Syarikat Gemilang Kencana?*

[2 marks]

27. Figure 6 shows the relationship between two tables in a database.  
*Rajah 6 menunjukkan hubungan antara dua jadual dalam suatu pangkalan data.*

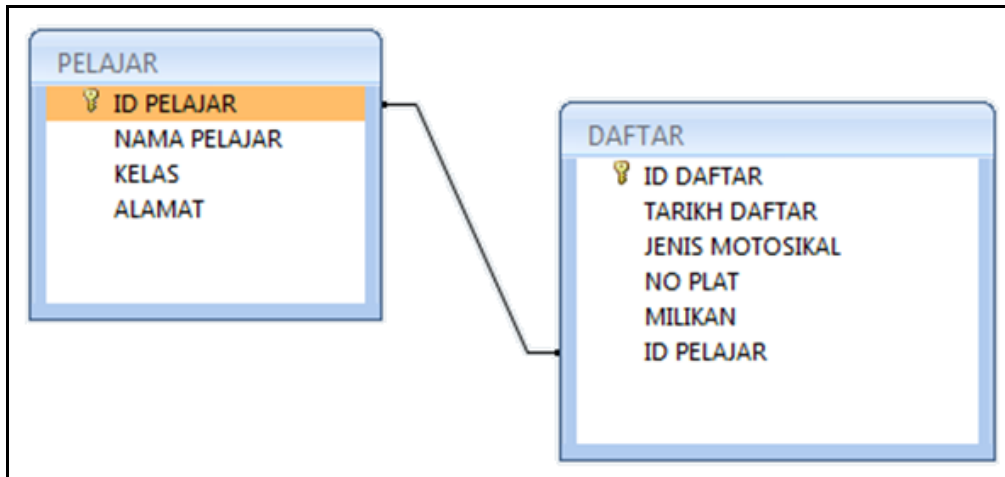


Figure 6  
*Rajah 6*

- (a) State the Primary Key and Foreign Key for table DAFTAR.  
*Nyatakan Kunci Primer dan Kunci Asing bagi jadual DAFTAR.*

[2 marks]

- (b) State the importance of Primary Key in a database.  
*Nyatakan kepentingan Kunci Primer dalam pangkalan data.*

[2 marks]

28. Figure 7 shows an article from a local online newspaper on applying a house. You are to write a program to determine the eligibility of the applicants.  
*Rajah 7 menunjukkan artikel daripada sebuah akhbar atas talian tempatan tentang permohonan memiliki rumah. Anda ditugaskan untuk menulis aturcara bagi menentukan kelayakan pemohon.*



Figure 7  
*Rajah 7*

Based on the article,  
*Berdasarkan kepada artikel,*

- (a) State **two** variables compulsory in the program.  
*Nyatakan **dua** pembolehubah yang wajib digunakan dalam aturcara tersebut.* [2 marks]

- (b) State a data type to be used for both the variables.  
Give your reason.  
*Nyatakan jenis data untuk digunakan bagi kedua-dua pembolehubah tersebut.  
Beri alasan anda.* [2 marks]

29. Figure 8 show two conversations between Mr. Bill and Crimson Cobra.  
*Rajah 8 menunjukkan dua perbualan antara Encik Bill dan Crimson Cobra.*



**Mr. Bill** → Guest · 5 months ago

I'm a linux fanboy, but I believe in using the best tool for the job which certainly may be among the applications you mention. This is why I *\*have\** to buy windows even though I hate microsoft.

1 ^ | v · Reply · Share ›



**CrimsonCobra** → Mr. Bill · 4 months ago

And most, if not all, of the best tools are proprietary in nature, but of course, the Linux fanboys refuse to admit it even though they know deep down that proprietary is generally better than open source.

**Encik Bill**  
*Saya peminat linux, tetapi saya setuju dalam menggunakan alat terbaik untuk sesetengah aplikasi seperti yang anda nyatakan, Inilah sebabnya mengapa saya "akan" membeli windows walaupun saya benci Microsoft*

**Crimson Cobra**  
*Dan keseluruhan, kalau tidak semuanya, alat yang terbaik ialah perisian hak milik, tetapi tentulah peminat Linux akan menolak dari menerima walaupun jauh di sudut hati mereka perisian hak milik adalah lebih baik berbanding perisian sumber terbuka.*

Figure 8  
*Rajah 8*

Based on Figure 8,  
*Berdasarkan Rajah 8,*

- (a) State two types of operating system mentioned.  
*Nyatakan dua jenis sistem pengoperasian yang dinyatakan.* [2 marks]
- (b) Give two advantages of the types of software that Mr. Bill is buying.  
*Berikan dua kelebihan bagi jenis perisian yang Encik Bill akan beli.* [2 marks]



30. Encik Zambri is planning to set up a star topology network in his new office. The network supports wireless services. He has made the following list of purchases.  
*Encik Zambri merancang untuk membina satu rangkaian bintang di pejabat barunya. Rangkaian tersebut menyokong perkhidmatan tanpa wayar. Beliau telah membuat senarai pembelian seperti berikut.*

No. <i>Bil</i>	Device <i>Peranti</i>	Quantity <i>Kuantiti</i>
1	Personal Computer / <i>Komputer Peribadi</i>	4
2	UTP Cable / <i>Kabel UTP</i>	100 meter
3	RJ45	50 pcs
4	WNIC / <i>Kad Antaramuka Tanpa Wayar</i>	1
5	Modem Router / <i>Modem Penghala</i>	1
6		
7		

Based on the list above,  
*Berdasarkan senarai di atas,*

State **two** devices that are not listed and give justification.  
*Nyatakan **dua** peranti yang tidak disenaraikan dan berikan justifikasi.*

[4 marks]

**Section C**  
**Bahagian C**

[14 marks]  
[14 markah]

This section consists of **three** questions. Answer **two** questions only:  
*Bahagian ini mengandungi **tiga** soalan. Jawab **dua** soalan sahaja*

**Question 31** is compulsory and choose either **Question 32** or **Question 33**.  
*Soalan 31 adalah wajib dan pilih sama ada **Soalan 32** atau **Soalan 33**.*

31. Recently the National Zoo received a pair of pandas. The aim is to attract more tourists in the future. To attract more visitors to see the pandas, National Zoo wants to hold a competition to develop interactive multimedia materials for high school students to promote the pandas. Among the requirements to development of interactive multimedia materials are all multimedia elements must be included in this presentation.  
*Baru-baru ini pihak Zoo Negara menerima sepasang beruang panda. Ianya bertujuan untuk menarik lebih ramai pelancong pada masa akan datang. Bagi menarik lebih ramai pengunjung untuk hadir melihat panda tersebut, Zoo Negara ingin mengadakan pertandingan membangunkan bahan multimedia berinteraktif untuk pelajar sekolah menengah bagi mempromosikan tentang beruang panda. Antara syarat pembangunan bahan multimedia interaktif ini ialah kesemua elemen multimedia mestilah dimasukkan ke dalam persembahan ini.*

- (a) Based on statement above write:  
*Berdasarkan pernyataan di atas tulis:*

[2 marks]

Project title <i>Tajuk projek</i>	
Objective <i>Objektif</i>	

- (b) Draw a main storyboard to fulfill the above requirement  
*Lukiskan sebuah papan cerita utama untuk memenuhi keperluan di atas.*

[5 marks]

32.

**Electricity GST cap may rise**

Govt mulls change in limit to lift financial burden off more M'sians

By YUEN MEIKING

meikeng@thestar.com.my

**KUALA LUMPUR:** The Government will consider raising the amount of electricity usage to be exempted from the Goods and Services Tax (GST) so that fewer consumer will be burdened.

The Finance Ministry's GST adviser Datuk Kamariah Hussain said only consumers who used more than 200kWh of electricity a month would be taxed under the GST (6%) for their power usage....

- Sunday Star 08 Dec 2013

**Modal GST elektrik mungkin naik**

*Kerajaan berharap perubahan dalam had untuk mengurangkan beban kewangan rakyat M'sia*

Oleh YUEN MEIKING

meikeng@thestar.com.my

**KUALA LUMPUR:** Kerajaan akan menimbang menaikkan jumlah penggunaan elektrik untuk dikecualikan daripada Cukai Barangan dan Perkhidmatan (GST) supaya kurang bebanan pengguna. Penasihat GST Kementerian Kewangan, Datuk Kamariah Hussain berkata, hanya pengguna yang menggunakan lebih daripada 200kWh elektrik sebulan akan dikenakan cukai di bawah GST (6%) untuk penggunaan kuasa mereka...

- Sunday Star 08 Dec 2013

Figure 9

Rajah 9

As a designer in programming development team of Syarikat Tenaga Sdn.Bhd, you are required to sketch an interface of **Electricity GPS Status** application to determine whether your customer electricity bill will be imposed by GST or not. The application interface must contain the following. *Sebagai seorang perekabentuk dalam pasukan pembangunan aturcara Syarikat Tenaga Sdn. Bhd, anda dikehendaki melakar satu antara muka bagi aplikasi **Status GPS Elektrik** untuk menentukan sama ada bil elektrik pelanggan anda dikenakan GST atau pun tidak. Antara muka aplikasi itu mesti mengandungi perkara-perkara berikut.*

- Current Meter reading  
*Bacaan Meter Semasa*
- Last meter reading  
*Bacaan Meter Terdahulu*
- Total Usage  
*Jumlah Penggunaan*
- GST Status  
*Status GST*

[7 marks]

Answer 32:

*Jawapan 32:*



33. Figure 10 show Puteri Hotel Online Reservation System.  
*Rajah 10 menunjukkan Sistem Borang Tempahan Atas Talian Hotel Puteri.*

<b>PUTERI HOTEL ONLINE RESERVATION SYSTEM</b>	
<b>Guest Particulars</b>	
Guest Name:	
Gender:	
Passport Number:	
Contact Number:	
<b>Reservation Information</b>	
Date Check In:	
Date Check Out:	
Room Type:	

Figure 10  
*Rajah 10*

Based on Figure 10,  
*Berdasarkan Rajah 10,*

- (a) Design two tables to store the data in Figure 10.  
 State the fields and the primary key for each table and show the relationship between the two tables.  
*Bina reka bentuk dua jadual untuk menyimpan data dalam Rajah 10.  
 Nyatakan medan dan kunci utama bagi setiap jadual dan tunjukkan perhubungan antara kedua-dua jadual.*

[3 marks]

- (b) Prepare a report based on guest particulars table.  
 The report must contain at least three guest records .  
*Sediakan satu laporan berdasarkan jadual maklumat pelanggan.  
 Laporan mesti mengandungi sekurang-kurangnya tiga rekod pelanggan.*

[4 marks]

Answer 33:  
*Jawapan 33:*

(a)

(b)

**END OF QUESTIONS**  
***KERTAS SOALAN TAMAT***