

**JABATAN PELAJARAN NEGERI SEMBILAN****PEPERIKSAAN PERCUBAAN SETARA
SIJIL PELAJARAN MALAYSIA 2016
INFORMATION AND COMMUNICATION TECHNOLOGY****3765/1****Kertas 1****Ogos****2½ jam****Dua jam tiga puluh minit**

JANGAN BUKA KERTAS SOALAN INI SEHINGGA DIBERITAHU

1. Tulis nombor **Kad Pengenalan** dan **angka giliran anda** pada ruang yang disediakan
2. Kertas soalan ini disediakan dalam **dwibahasa**.
3. Anda boleh menjawab kertas soalan ini dalam bahasa Melayu atau Bahasa Inggeris sepenuhnya atau sebahagian dalam bahasa Melayu dan sebahagian dalam bahasa Inggeris.
4. Kertas soalan ini mengandungi tiga bahagian: **Bahagian A, Bahagian B dan Bahagian C**.
5. Jawapan untuk **Bahagian A** hendaklah ditulis di ruang yang disediakan pada **Helaian Jawapan**.
6. Jawapan untuk **Bahagian B** dan **Bahagian C** mesti ditulis pada kertas jawapan anda.
7. **Helaian Jawapan** hendaklah diceraikan dan diserahkan bersama-sama dengan kertas jawapan anda

Kertas soalan ini mengandungi 23 halaman bercetak .

[Lihat sebelah

Section A***Bahagian A***

[36 marks]

[36 markah]

Answer **all** questions. Write your answers in the spaces provided in **Answer Sheet**.
Each answer carries **one** mark.

*Jawab semua soalan. Tulis jawapan anda di ruang yang disediakan pada **Helaian Jawapan**.
Setiap jawapan diperuntukan **satu** markah*

1. Figure 1 shows one of hardware technology in evolution of computer.
Rajah 1 menunjukkan satu teknologi perkakasan dalam evolusi komputer

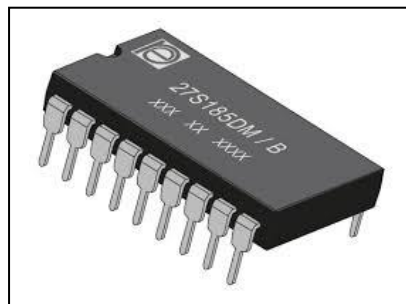


Figure 1

Rajah 1

Based on Figure 1, the image shows was invented in
Berdasarkan Rajah 1, menunjukkan imej dicipta pada

- A. First generation of computer
Komputer generasi pertama
 - B. Second generation of computer
Komputer generasi kedua
 - C. Third generation of computer
Komputer generasi ketiga
 - D. Fourth generation of computer
Komputer generasi keempat
2. An act of proving or disproving the correctness of a system with respect to a certain formal specification is called _____.

Perbuatan untuk membuktikan atau menyanggah kebenaran sistem berhubung dengan spesifikasi yang formal dikenali sebagai _____.

3. Statement 1 shows method of Internet Filtering.
Pernyataan 1 menunjukkan kaedah Penapisan Internet.

X	If you add “cigarette” to the list of words. A website address with the word “cigarette” is blocked. <i>Jika anda menambah perkataan “rokok” untuk senarai perkataan. Alamat laman web dengan perkataan “rokok” adalah disekat.</i>
Y	It prevents access to any sites listed. <i>Menghalang capaian terhadap laman-laman tertentu.</i>

Statement 1
Pernyataan 1

Based on Statement 1, identify the method :
Berdasarkan Pernyataan 1, kenal pasti:

- (i) X / X
- (ii) Y / Y
4. Figure 2 shows an example of input device.
Rajah 2 menunjukkan satu contoh peranti input.



Rajah 2
Rajah 2

Based on Figure 2,
Berdasarkan Rajah 2,

- (i) Name A.
Namakan A.
- (ii) State the function of A.
Nyatakan fungsi bagi A.

5. Which of the following unit is used to measure the clock speed of processor?
Antara berikut unit yang manakah digunakan untuk mengukur kelajuan jam pemproses?

A. Bit B. KB C. GB D. GHz

6. Rajah 3 shows the characteristics of a type of primary storage.
Rajah 3 menunjukkan ciri sejenis storan primer.

<ul style="list-style-type: none"> • non – volatile <i>tidak meruap</i> • used to store firmware by manufacturer <i>digunakan untuk menyimpan perisian tegar oleh pengilang</i> • data is stored on chip <i>data di simpan dalam cip</i> • cannot change the information in it. <i>maklumat dalamnya tidak boleh diubah.</i>
P

Figure 3 / *Rajah 3*

Based on Figure 3, answer the following questions:
Berdasarkan Rajah 3, jawab soalan – soalan berikut:

- (i) State the name of **P**.
*Nyatakan nama **P**.*
- (ii) Give another type of primary storage.
Berikan jenis storan sekunder yang lain.

7. Table 1 shows three types of software.
Jadual 1 menunjukkan 3 jenis perisian.

A	Operating System <i>Sistem Pengoperasian</i>
B	Utility Program <i>Program Utiliti</i>
C	Application Software <i>Perisian Aplikasi</i>

Table 1 / *Jadual 1*

Based on Table 1, match the types of software with the appropriate statements by writing **A, B** or **C**.

Berdasarkan Jadual 1, padankan jenis-jenis perisian dengan pernyataan yang tepat dengan menulis A, B atau C.

- (i) Puan Hasnah is using software to convert numeric data into charts.
Puan Hasnah sedang menggunakan perisian yang menukarkan data numerik ke dalam bentuk carta.
- (ii) Encik Kamal ask his ICT students to scan and defrag the computers before he begins his lesson.
Encik Kamal meminta pelajar-pelajar ICT mengimbas dan defrag komputer sebelum beliau memulakan pengajarannya.

8. Figure 4 shows computer network architecture.
Rajah 4 menunjukkan rekabentuk rangkaian komputer.

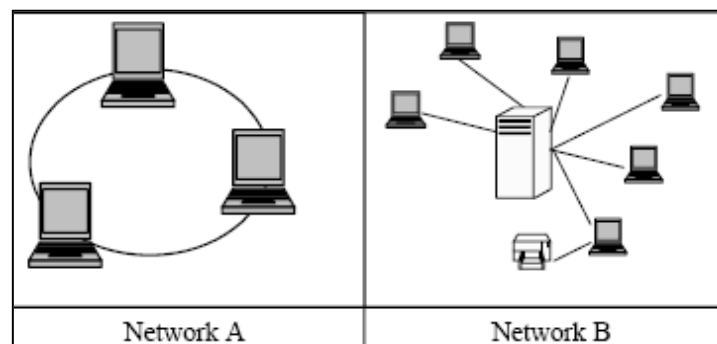


Figure 4
Rajah 4

Based on Figure 4, name the network architecture for :
Berdasarkan Rajah 4, kenalpasti rekabentuk rangkaian bagi :

- (i) Network A / *Rangkaian A*
- (i) Network B / *Rangkaian B*
9. Other network devices that are required for communications function on a network are :
Peranti – peranti rangkaian lain yang diperlukan untuk komunikasi berfungsi dalam rangkaian adalah :

A. the hub, switch, router and modem
hab, suis, penghala dan modem

- B. the switch, hub, scanner and cables
suais, hab, pengimbas dan kabel- kabel
- C. the modem, mouse, keyboard and printer
modem, tetikus, papan kekunci dan pencetak
- D. the router, hub, server and network software
penghala, hab, pelayan dan perisian rangkaian

10. Complete the Table 2 below with correct answer.
Lengkapkan Jadual 2 di bawah dengan jawapan yang betul.

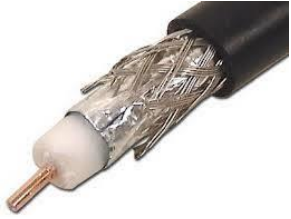

(i) 	_____
(ii) 	_____

Table 2
Jadual 2

11. Which of the following have a non-linear multimedia presentation?
Antara berikut, yang mempunyai persembahan multimedia tidak linear ?

- I. Movies
Filem
- II. Computer games
permainan komputer
- III. Television advertisement
iklan televisyen
- IV. Web page browser
Halaman penyemak imbas web

- A I and II B I and III C II and IV D III and IV
I dan II I dan III II dan IV III dan IV

12. Figure 5 show the hardware that can be used to produce multimedia products.
Rajah 5 menunjukkan perkakasan yang digunakan untuk menghasilkan produk multimedia.

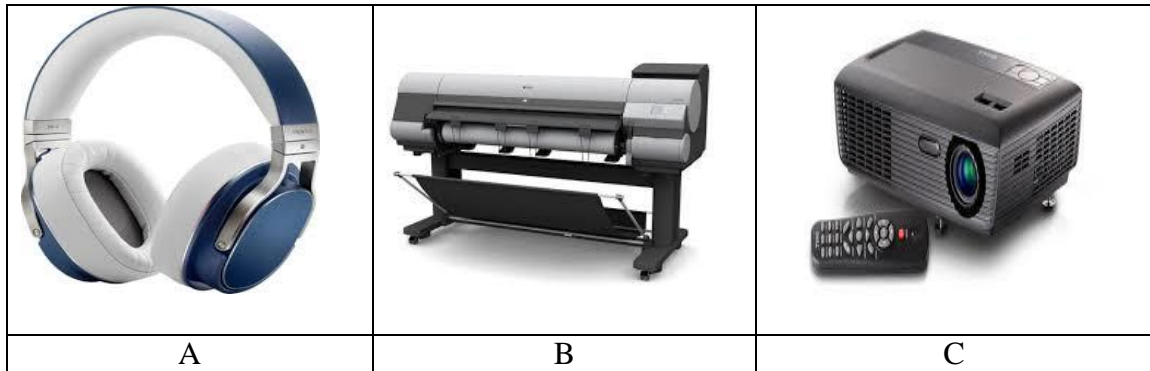


Figure 5
Rajah 5

Match **A**, **B** or **C** with the following statements.

Padankan A, B atau C dengan pernyataan berikut.

- (i) This hardware used its own light source to project what is displayed on the computer on a wall or projection screen.

Perkakasan ini menggunakan sumber cahaya sendiri untuk memaparkan pada komputer pada skrin dinding atau projek skrin.

- (ii) This hardware are used to prints text and graphics on a physical medium such as paper or transparency film.

Perkakasan ini digunakan untuk mencetak teks dan gambar pada medium fizikal seperti kertas atau tembus filem.

13. Table 3 shows activities involved in developing multimedia project.
Jadual 3 menunjukkan aktiviti – aaktiviti yang terlibat semasa membangunkan projek multimedia.

I	Publish the multimedia program to CD or website <i>Menerbitkan program multimedia ke dalam CD atau ruang web</i>
II	Interview clients to find out their need. <i>Menemubual pelanggan untuk melihat keperluan mereka</i>
III	Design a storyboard <i>Merekabentuk satu papan cerita</i>
IV	Use checklist to test the multimedia program <i>Menggunakan senarai semak untuk menguji program multimedia</i>

Table 3
Jadual 3

Based on Table 3, arrange the activities according to multimedia development phases.
Berdasarkan Jadual 3, susun aktiviti – aktiviti tersebut mengikut fasa pembangunan multimedia.

- A. I, II, III, IV
B. II, III, IV, I
C. III, II, IV, I
D. III, IV, I, II
14. Figure 6 shows the files used in developing a multimedia presentation.
Rajah 6 menunjukkan fail – fail yang digunakan untuk membangunkan persembahan multimedia.

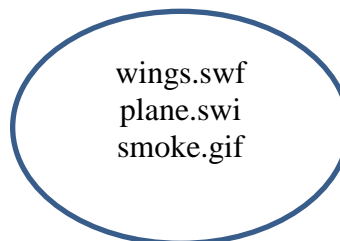


Figure 6
Rajah 6

Based on Figure 6, identify the type of file in element of multimedia.
Berdasarkan Rajah 6, kenal pasti jenis fail dalam elemen multimedia.

15. Complete the following statement

Lengkapkan pernyataan berikut

A language used for writing computer codes to direct a computer to perform tasks is called _____

Bahasa yang digunakan untuk menulis kod komputer untuk mengarahkan komputer melakukan tugas dipanggil _____

16. Figure 7 shows examples of high level programming language

Rajah 7 menunjukkan contoh-contoh bahasa pengaturcaraan aras tinggi

P	Q	R
C++	SQL	Prolog
BASIC	Focus	LISP

Figure 7/ *Rajah 7*

Based on figure 7, classify the following by writing **P**, **Q** or **R**

Berdasarkan Rajah 7, kelaskan yang berikut dengan menulis P,Q atau R

- (i) Cobol
- (ii) Mercury

17. Rajah 8 menunjukkan aktiviti yang berlaku dalam satu fasa Pembangunan Aturcara

Figure 8, shows activity occur during one of the phase in Program Development

- Di dalam fasa ini, pengaturcara akan:
In this phase, programmer will:
- menguji aturcara yang telah ditulis bagi mengesan dan membetulkan sebarang ralat yang terdapat pada aturcara
test the program statement to find and correct any errors
- terdapat 3 jenis ralat dalam aturcara iaitu:
there are 3 types of program error that is:
 - ralat sintaks / *syntax error*
 - ralat masa larian / *run time error*
 - ralat logik / *logic error*

Figure 8

Rajah 8

Based on Figure 8, state the name of the phase.

Berdasarkan rajah 8. nyatakan nama fasa tersebut.

18. Figure 9, shows Body Mass Index (BMI) program
Rajah 9 menunjukkan aturcara Indeks Jisim Badan (IJB)

The screenshot shows a graphical user interface for a BMI program. The window title is "BMI Program". It features the following elements:

- Name:** A text box containing "Iskandar bin Zainuddin".
- Sex:** Two radio buttons, "Male/ Lelaki" (selected) and "Female/ Perempuan".
- Height (Meter):** A text box containing "1.80".
- Weight (Kg):** A text box containing "75".
- Your BMI:** A text box containing "23.15".
- Calculate:** A button located at the bottom center of the form.

Figure 9
Rajah 9

Based on Figure 9, state data type for variable :
Berdasarkan Rajah 9, nyatakan jenis data untuk pembolehubah :

- (i) Male
Lelaki
- (ii) BMI
BMI
19. Which of the following approach is used in structured programming?
Antara yang berikut, pendekatan yang manakah digunakan dalam pengaturcaraan berstruktur?
- A. Hierarchy / *Hierarki*
 - B. Event driven / *Berpacu peristiwa*
 - C. Bottom up / *Atas bawah*
 - D. Object / *Objek*

20. Figure 10 shows one of the elements in flow chart.
Rajah 10 menunjukkan satu elemen dalam carta alir.



Figure 10
Rajah 10

Based on Figure 10, identify **P**.
Berdasarkan Rajah 10, kenalpasti P.

21. State whether the following statement is **True** or **False**.
*Nyatakan sama ada pernyataan berikut **Benar** atau **Palsu**.*

Record is a group of related records that are arranged in columns and rows for a particular purpose.

Rekod adalah sekumpulan rekod yang berkaitan yang disusun dalam lajur dan baris untuk tujuan tertentu.

22. Table 4 shows the concepts of Information System.
Jadual 4 menunjukkan konsep Sistem Maklumat.

X	The raw, unprocessed facts, including text, numbers, images, and sound. It is not organised and has little value. <i>Fakta mentah yang belum diproses terdiri daripada teks, angka, gambar atau suara. Ia tidak disusun dan mempunyai nilai sedikit.</i>
Y	Organised data that is valuable and meaningful to a specific user. <i>Data yang telah disusun yang bernilai dan bermakna kepada pengguna tertentu.</i>
Z	Is a collection of hardware, software, data, people, and procedures that collects data, processes data and provides information. <i>Adalah koleksi yang terdiri dari perkakasan, perisian, data, manusia dan prosedur yang digunakan untuk mengumpul data, memproses data dan menyediakan maklumat.</i>

Table 4
Jadual 4

Based on Table 4, state :

Berdasarkan Jadual 4, nyatakan :

(i) X / X

(ii) Z / Z

23. A field key that must match a primary key value in another table is known as

_____.

Satu medan yang mesti sepadan dengan nilai medan kunci primer dalam jadual yang lain dikenali sebagai _____.

24. Database Management System (DBMS) is a software system that allows users :

Sistem Pengurusan Pangkalan Data (SPPD) adalah satu sistem perisian yang membolehkan pengguna :

I	Control access to data in the database. <i>Mengawal capaian terhadap data dalam pangkalan data.</i>
II	A program that accesses information from the database. <i>Satu program yang mengakses maklumat daripada pangkalan data.</i>
III	Provides the interface between the database and the user. <i>Menyediakan antara muka antara pangkalan data dan pengguna</i>
IV	Manufacture, modify and store information from a database. <i>Mengeluar, mengubah dan menyimpan maklumat daripada pangkalan data.</i>

A. I and II

I dan II

B. I, II and III

I, II dan III

C. I, II and IV

I, II dan IV

D. All the above

Semua di atas

25 Table 5 shows activities involved in phases of system development.

Jadual 5 menunjukkan aktiviti – aktiviti yang terlibat dalam fasa-fasa pembangunan sistem.

X	The phases where you can compile your Technical Documentation in the form of a hard copy or soft copy <i>Fasa di mana anda boleh kumpulkan Dokumen Teknikal dalam bentuk salinan keras atau salinan lembut.</i>
Y	Involves checking, changing and enhancing to improve its performance. <i>Melibatkan pemeriksaan, perubahan dan penambahbaikan untuk meningkatkan prestasi.</i>

Table 5

Jadual 5

Based on Table 5, state the phase of :

Berdasarkan Jadual 5, nyatakan fasa bagi :

(i) X / X

(ii) Y / Y

Section B***Bahagian B***

[20 marks]

[20 markah]

This section consists of **five** questions. Answer **all** questions.

Bahagian ini mengandungi lima soalan. Jawab semua soalan.

26. Figure 11 show an example of security measure to protect important files and data from intruder.

Rajah 11 menunjukkan satu contoh langkah keselamatan untuk melindungi fail dan data daripada penceroboh.

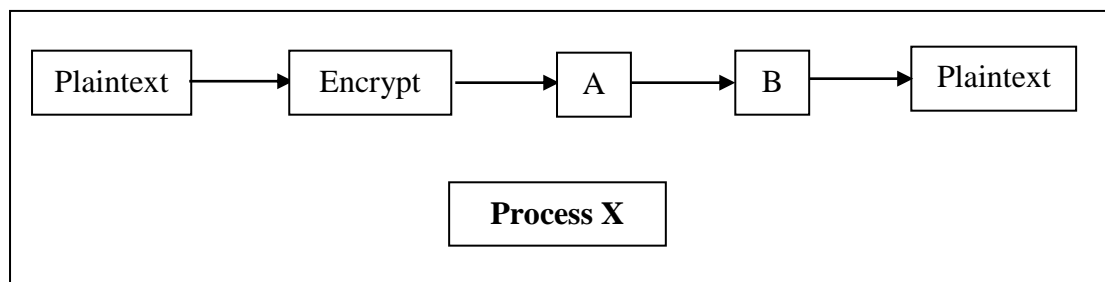


Figure 11

Rajah 11

Based on Figure 11,

Berdasarkan Rajah 11,

- (a) Identify A and B. [2 marks]
Kenal pasti A dan B. [2 markah]
- (b) Explain on how the entire of **Process X** is functioning. [2 marks]
Terangkan bagaimana keseluruhan Proses X berfungsi. [2 markah]

27. Encik Jasni is an ICT teacher at SMK Taman Melati has been given the responsibility by the school's Principal to buy a laptop that is suitable for use in a multimedia presentation for Program "Jom Sihat" organized by Klinik Kesihatan Seremban 2. His principal gave him a brochure to choose whether Package A or Package B with its detail specification show in Figure 12 below.

Encik Jasni merupakan guru TMK di SMK Taman Melati yang telah diberi tanggungjawab oleh Pengetua sekolahnya untuk membeli sebuah komputer riba yang sesuai bagi kegunaan persembahan multimedia bagi Program "Jom Sihat" anjuran Klinik Kesihatan Seremban 2. Pengetuannya memberi brosur kepadanya untuk memilih sama ada Pakej A atau Pakej B dengan spesifikasi yang lengkap pada Rajah 12 di bawah.



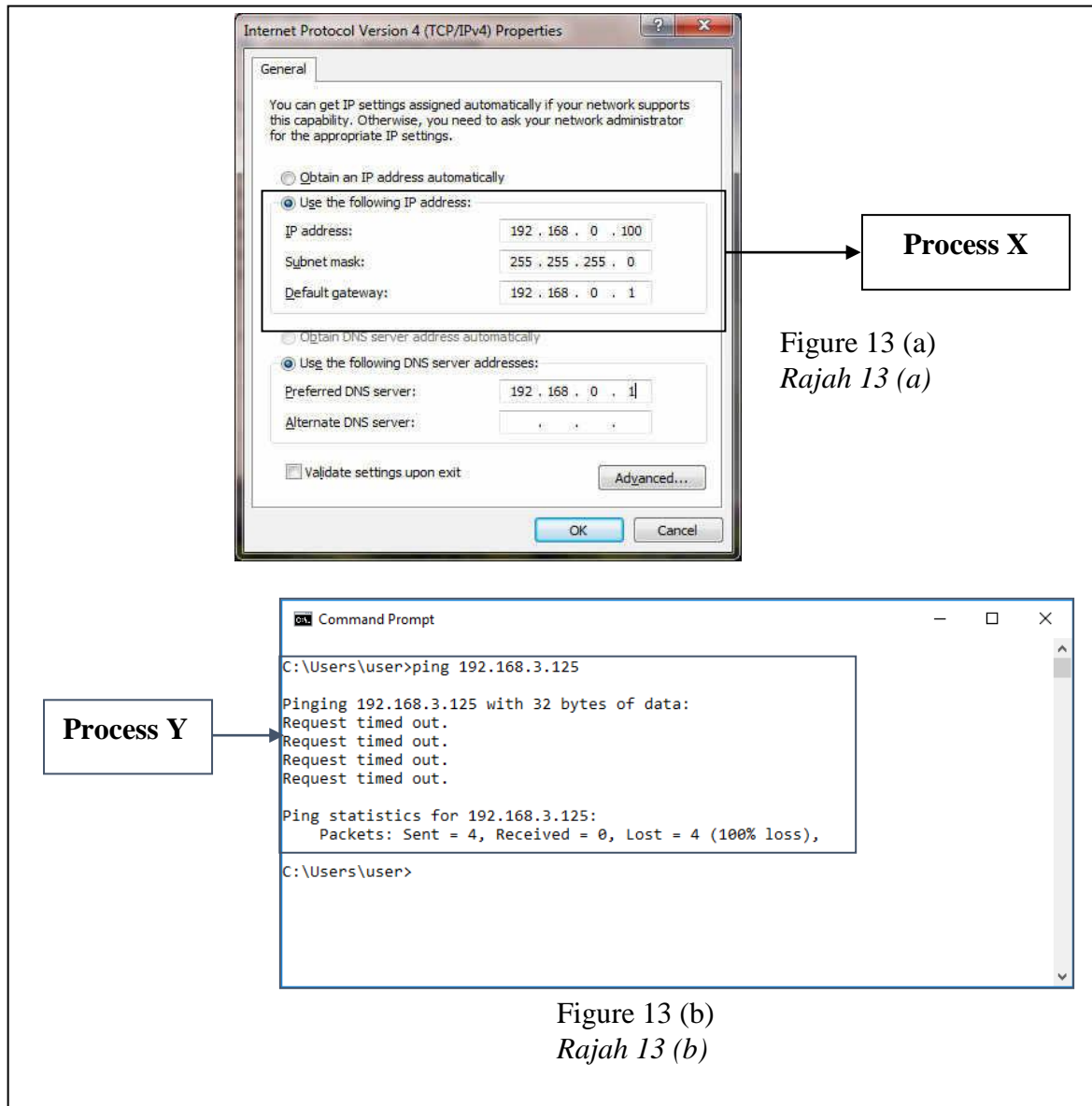
	
<ul style="list-style-type: none"> • Intel® Core™ i7-6700HQ • Processor 2.0 GHz (6M Cache, up to 3.5 GHz) • DRAM DDR4 4G • 1TB 5400R SATA • 15.6 FHD (LED) • NVIDIA GeForce GTX 950M , DDR3 2GB • Windows 10 (64bit) • RM 3,599.00 <p style="text-align: center;">Package A <i>Pakej A</i></p>	<ul style="list-style-type: none"> • Intel® Core™ i7-6700HQ • Processor 2.6 GHz (6M Cache, up to 3.5 GHz) • DRAM DDR4 4G • 500 GB 5400R SATA • 15.6 FHD (LED) • NVIDIA GeForce GTX 950M, , DDR3 2GB • Windows 10 (64bit) • RM 3,999.00 <p style="text-align: center;">Package B <i>Pakej B</i></p>

Figure 12
Rajah 12

*Based on Figure 12,
Berdasarkan Rajah 12,*

- (a) (i) State which package that will be chosen by Encik Jasni.
Nyatakan pakej manakah yang akan dipilih oleh Encik Jasni.
- (ii) Justify your answer in (a) (i). [2 marks]
Berikan justifikasi bagi jawapan anda di (a) (i). [2 markah]
- (b) Write the formula to show how the CPU process the data and instruction in per second. [2 marks]
Tulis rumus untuk menunjukkan bagaimana UPP memproses data dan arahan dalam sesaat. [2 markah]

28. Figure 13 (a) and 13 (b) show the process of testing the network connection.
Rajah 13 (a) and 13 (b) menunjukkan proses menguji hubungan rangkaian.



Based on Figure 13 (a) and 13 (b) :
 Berdasarkan pada Rajah 13 (a) and 13 (b) :

- (a) State **Process X** and **Y**. [2 marks]
Nyatakan Proses X dan Y. [2 markah]
- (b) The result of **Process Y** shows the failure of network connection. Why it is happened? [2 marks]
Hasil daripada Proses Y menunjukkan kegagalan hubungan rangkaian. Mengapakah ia berlaku? [2 markah]

29. Figure 14 shows a multimedia product.

Rajah 14 menunjukkan satu produk multimedia.



Figure 14

Rajah 14

Based on Figure 14 :

Berdasarkan pada Rajah 14 :

(a) Identify the medium of delivery used by multimedia developer.

Kenal pasti medium penghantaran yang digunakan oleh pembangun multimedia.

Justify your answer.

Berikan justifikasi bagi jawapan anda.

[2 marks]
[2 markah]

(b) Give **two** advantages of using a medium of delivery in (a)

*Berikan **dua** kelebihan menggunakan medium penghantaran di (a).*

[2 marks]
[2 markah]

30. Figure 15 (a) shows part of a program code and Figure 15 (b) shows two set of data samples to be used during program testing.

Rajah 15 (a) menunjukkan sebahagian kod aturcara dan Rajah 15(b) menunjukkan dua set data contoh yang akan digunakan semasa pengujian aturcara.

<pre>Private Sub Calculate_Click() Const p=5 Dim r as Double Dim s as String Dim t as Boolean - - - End Sub</pre>	<pre>Set 1 Name : Afiq Aiman b Azmi Amount (RM): 15 236.80 Interest (%) : 5</pre>
<p>Figure 15 (a) / <i>Rajah 15 (a)</i></p>	<pre>Set 2 Name : Nur Alya Amani Amount (RM): 25 000.00 Interest (%) : 5</pre>
	<p>Figure 15 (b) / <i>Rajah 15 (b)</i></p>

Based on Figure 15 (a) and Figure 15 (b) :
Berdasarkan Rajah 15(a) and Rajah 15 (b) :

- (a) State a constant and a variable used in program code. [2 marks]
Nyatakan pemalar dan pembolehubah yang digunakan dalam kod aturcara. [2 markah]
- (b) Which statement is used to declare 'Amount'? [2 marks]
Pernyataan manakah yang digunakan untuk mengistiharkan 'Amount'?
- Justify your answer [2 markah]
Berikan justifikasi jawapan anda

Section C**Bahagian C**

[14 marks]

[14 markah]

This section consists of **three** questions. Answer **two** questions.

Bahagian ini mengandungi tiga soalan. Jawab dua soalan sahaja iaitu:

a. Question 31, AND*Soalan 31, DAN***b. Question 32 OR Question 33***Soalan 32 ATAU Soalan 33*

- 31 You are required by your ICT teacher to set up a Local Area Network (LAN) at SPBT room. SPBT teacher has just purchased the following items:

No	Item	Quantity
1	Server	1 unit
2	Computer	5 unit
3	UTP cable	100 meter
4	24 port switch	1 unit
5	Printer	1 unit

Anda dikehendaki oleh guru TMK untuk membina satu Rangkaian Kawasan Setempat di bilik SPBT. Cikgu SPBT telah membuat pembelian item – item berikut:

Bil	Item	Kuantiti
1	Pelayan	1 unit
2	Komputer	5 unit
3	Kabel UTP	100 meter
4	24 port suis	1 unit
5	Pencetak	1 unit

Based on situation :

Berdasarkan situasi :

- (a) (i) Propose the network topology which is suitable to set up the network. [1 mark]
Cadangkan topologi rangkaian yang sesuai untuk membina rangkaian tersebut. [1 markah]
- (ii) Justify your answer. [2 marks]
Beri justifikasi jawapan anda. [2 markah]
- (b) Sketch the network architecture for SPBT room. [4 marks]
Lakarkan seni bina rangkaian untuk bilik SPBT. [4 markah]

- 32 Syarikat Asia requested you to develop an information system to keep track of employee's leave. Data collection has been recorded in the tables below :

Syarikat Asia meminta anda untuk membina sistem maklumat untuk mengesan cuti pekerja. Koleksi data telah direkodkan dalam jadual di bawah:

Employee Table / *Jadual Pekerja*

Employee_ID	Name	Position
E092551	Encik Mohd Azahari B. Mazlan	Manager
E093256	Puan Rosliza Bt. Manaf	Assistant Manager
E098345	Puan Dina Batrisyah Bt. Azri	Personal Assistant
E097803	Encik Mohd Razman B. Abdullah	Finance Clerk

Leave Table / *Jadual Cuti*

ID_Leave	Type_of_Leave	Number_of_Leave	Employee_ID
L001	Emergency Leave	2	E092551
L002	Medical Leave	2	E093256
L003	Annual Leave	4	E098345
L004	Emergency Leave	1	E097803
L005	Medical Leave	3	E098345
L006	Emergency Leave	1	E098345

Figure 16 (a)

Rajah 16(a)

REPORT OF EMPLOYEE'S LEAVE			
Employee_ID	Name	ID_Leave	Type_of_Leave
E098345	Puan Dina Batrisyah Bt. Azri	L003	Annual Leave
E098345	Puan Dina Batrisyah Bt. Azri	L005	Medical Leave
E098345	Puan Dina Batrisyah Bt. Azri	L006	Emergency Leave

Figure 16 (b)

Rajah 16 (b)

Based on Figure 16 (a) and 16 (b) answer the following questions :

Berdasarkan Rajah 16 (a) dan 16 (b) jawab soalan – soalan berikut :

- (a) Primary key for each table. [2 marks]
Kunci primer untuk setiap jadual. [2 markah]
- (b) Based on Figure 16 (b) complete the blank column and row of query design below with correct data for Field, Table and Criteria.

Berdasarkan Rajah 16(b) lengkapkan ruang kosong bagi lajur dan baris reka bentuk pertanyaan di bawah dengan data yang betul untuk Medan, Jadual dan Kriteria.

Field :	Employee_ID		ID_Leave	Type_of_Leave
Table:		Employee		Leave
Sort :				
Show :	<input checked="" type="checkbox"/>	<input checked="" type="checkbox"/>	<input checked="" type="checkbox"/>	<input checked="" type="checkbox"/>
Criteria :				
Or :				

[4 marks]

[4 markah]

- (c) Draw a line to show the relationship between the two tables. [1 mark]
Lukis satu garisan untuk menunjukkan perhubungan di antara dua [1markah]
jadual.

- 33 Read the following situation.
Baca situasi berikut.

A group of state education department came to visit your school. As an ICT student, you are required by your school principal to produce a multimedia presentation that will show the school co-curricular activities to them.

Sekumpulan pegawai jabatan pendidikan negeri telah melawat sekolah anda. Sebagai pelajar ICT, anda diminta oleh pengetua sekolah untuk menghasilkan persembahan multimedia yang akan menunjukkan aktiviti-aktiviti kokurikulum sekolah anda kepada mereka.

Based on information given :

Berdasarkan maklumat yang diberi :

- (a) Write a suitable problem statement which includes project title, objective and target audience. [3 marks]

Tulis satu pernyataan masalah yang sesuai yang merangkumi tajuk projek, objektif dan sasaran penonton [3 markah]

- (b) Design the interface for the main page. [4 marks]
Rekabentuk antaramuka untuk laman utama. [4 markah]

END OF QUESTION PAPER

KERTAS SOALAN TAMAT